

REGIONE AUTONOMA VALLE D'AOSTA
REGION AUTONOME VALLEE D'AOSTE

COMUNE DI



COMMUNE DE

AYMAVILLES

VARIANTE NON SOSTANZIALE AL PRG MODIFICA CLASSIFICAZIONE EDIFICI

CARTOGRAFIA PRESCRITTIVA

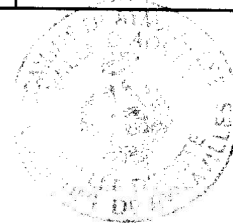
P4c2

ESTRATTO CARTOGRAFIA DELLA
ZONIZZAZIONE DEI SERVIZI E
DELLA VIABILITA' DEL PRG
ELENCO DEGLI EDIFICI CLASSIFICATI
E DOCUMENTAZIONE FOTOGRAFICA

Scala:
1:1.000

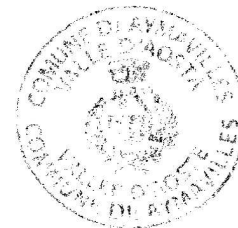
Sindaco:

Sig.ra Loredana PETEY



Tecnici incaricati:

BRIX geom. Christian - Responsabile area tecnica



TESTO PRELIMINARE

14 dicembre 2012

ADOZIONE TESTO PRELIMINARE:

Del. C.C. n° 1 del 18 gennaio 2013

APPROVAZIONE:

Del. G.R. n° 817 del 13 giugno 2014

TESTO DEFINITIVO

02 ottobre 2013

ADOZIONE TESTO DEFINITIVO:


Del. C.C. n° 26 del 09 ottobre 2013


Del. C.C. n° 17 del 23 luglio 2014

EDIFICI ALL'INTERNO DELLE SOTTOZONE DI TIPO A

Ad2 - VIEYES

MODIFICHE PROPOSTE

-  1) Inserimento fabbricato nuovo di tipo D –
Rudere

-  2) Modifica fabbricato da E2 a E4 – Basso
fabbricato in contrasto con l'ambiente



COMUNE DI AYMAVILLES

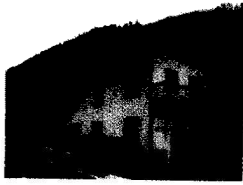
VIYES

Zona Ad2

| | N° fabbricato | N° foglio catastale | N° mappale/i catastale/i | N° fotografia | Classificazione |
|--|---------------|---------------------|--------------------------|---------------|-----------------|
| | 1 | 60 | 235 | 001 | E1 |
| | 2 | 60 | 235 | 001 | E1 |
| | 3 | 60 | 236 | 003 | E2 |
| | 4 | 60 | 209 | 004 | E1 |
| | 5 | 60 | 241, 442, 242 | 005 | E1 |
| | 6 | 60 | 239 | 006 | E2 |
| | 7 | 60 | 447 | 007 | E2 |
| | 8 | 60 | 250 | 008 | B |
| | 9 | 60 | 255-2 | 009 | C |
| | 10 | 60 | 255-1 | 010 | C |
| | 11 | 60 | 258 | 011 | E2 |
| | 12 | 60 | 260/B | 012 | E1 |
| | 13 | 60 | 260/A | 013 | C |
| | 14 | 60 | 259 | 014 | E2 |
| | 15 | 60 | 249 | 015 | E1 |
| | 16 | 60 | 246, 245/A | 016 | C |
| | 17 | 60 | 243, 245/B | 017 | C |
| | 18 | 60 | 248, 264, 401 | 018 | B |
| | 19 | 60 | 265 | 019 | DC |
| | 20 | 60 | 402 | 020 | D |
| | 21 | 60 | 266 | 021 | E2 |

| | N° fabbricato | N° foglio catastale | N° mappale/i catastale/i | N° fotografia | Classificazione |
|-----------------------|---------------|---------------------|--------------------------|---------------|-----------------|
| | 46 | 60 | 455, 397 | 046 | E2 |
| | 47 | 60 | 153 | 047 | E2 |
| | 48 | 60 | 154 | 048 | E2 |
| | 49 | 60 | 145 | 049 | E2 |
| | 50 | 60 | B | 050 | A4 |
| | 51 | 60 | 156 | 051 | B |
| | 52 | 60 | 157-1 | 052 | E1 |
| | 53 | 60 | 9999-1 | 053 | E1 |
| | 54 | 60 | 9999-2 | 054 | E2 |
| | 55 | 60 | 19 | 055 | E1 |
| | 56 | 60 | 157-2 | 056 | E1 |
| | 57 | 60 | 192 | 057 | D |
| TOTALE EDIFICI | 57 | | | | |

NOTA: l'edificio n. 17 viene identificato da PrgDati come Monumento/Documento



001



002



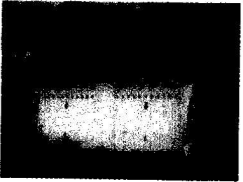
003



004



005



006



007



008



009



010



011



012



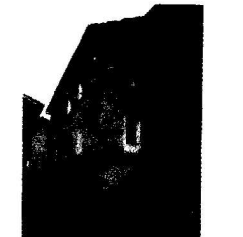
013



014



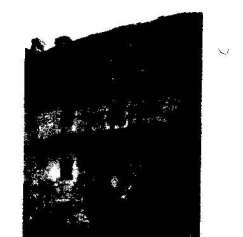
015



016



017



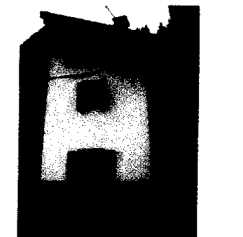
018



019



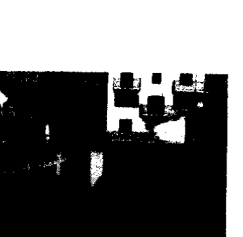
020



021



022



023



024



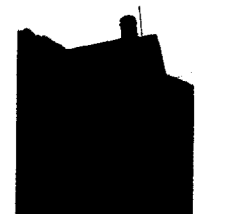
025



026



027



028



029



030

A-2 - VIEYES



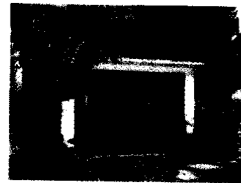
031



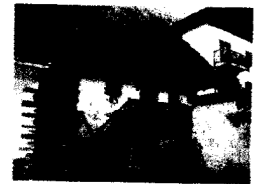
032



033



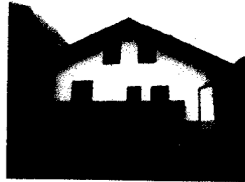
034



035



036



037



038



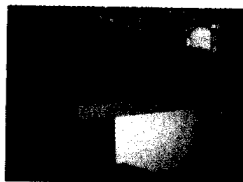
039



040



041



042



043



044



045



046



047



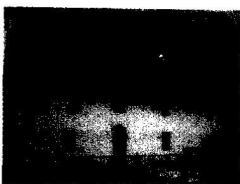
048



049



050



051



052



053



054



055



056



057

| | N° fabbricato | N° foglio catastale | N° mappale/i catastale/i | N° fotografia | Classificazione |
|--|---------------|---------------------|--------------------------|---------------|-----------------|
| | 22 | 60 | 267 | 022 | E2 |
| | 23 | 60 | 416 | 023 | E1 |
| | 24 | 60 | 280, 281 | 024 | E1 |
| | 26 | 60 | 280, 444 | 025, 026 | D |
| | 27 | 60 | 279 | 027 | E2 |
| | 28 | 60 | 277 | 028 | C |
| | 29 | 60 | 182 | 029 | E2 |
| | 30 | 60 | 273 | 030 | B |
| | 31 | 60 | 263, 417 | 031 | E2 |
| | 32 | 60 | 262 | 032 | E1 |
| | 33 | 60 | 194 | 033 | E2 |
| | 34 | 60 | 358 | 034 | E4 |
| | 35 | 60 | 193 | 035 | B |
| | 36 | 60 | 185 | 036 | E2 |
| | 37 | 60 | 184, 186 | 037 | E2 |
| | 38 | 60 | 431 | 038 | E1 |
| | 39 | 60 | 180 | 039 | C |
| | 40 | 60 | 151 | 040 | E2 |
| | 41 | 60 | 148 | 041 | E2 |
| | 42 | 60 | 462 | 042 | E2 |
| | 43 | 60 | 434 | 043 | C |
| | 44 | 60 | 283, 284 | 044 | E2 |
| | 45 | 60 | 288 | 045 | E2 |