

REGIONE AUTONOMA VALLE D'AOSTA

REGION AUTONOME VALLEE D'AOSTE

COMUNE DI



COMMUNE DE

AYMAVILLES

VARIANTE SOSTANZIALE AL PRG IN ADEGUAMENTO ALLA L.R. 11/1998 ED AL PTP

- TESTO DEFINITIVO -

CARTOGRAFIA PRESCRITTIVA

P4c2

CARTOGRAFIA DELLA ZONIZZAZIONE,
DEI SERVIZI E
DELLA VIABILITA' DEL PRG
ELENCO DEGLI EDIFICI CLASSIFICATI
E DOCUMENTAZIONE FOTOGRAFICA

Scala:
1:1.000

Sindaco: Sig. Luciano SARAILLON

Tecnici incaricati: Arch. Andrea MARCHISIO
Dott. Agronomo Paola FLAMINI
Geologo Fabrizio GREGORI

Coordinatore: Arch. Andrea MARCHISIO

TESTO PRELIMINARE

14 dicembre 2012

ADOZIONE TESTO PRELIMINARE:

Del. C.C. n° 1 del 18 gennaio 2013

TESTO DEFINITIVO

02 ottobre 2013

ADOZIONE TESTO DEFINITIVO:

Del. C.C. n° 26 del 09 ottobre 2013

APPROVAZIONE:

Del. G.R. n° 817 del 13 giugno 2014

Del. C.C. n° 17 del 23 luglio 2014

COMUNE DI AYMAVILLES**TOTALE EDIFICI**

Ac1	Ozein (La Ville)	51
Ad1*	Le Pont-d'Ael	68
Ad2	Vieyes	54
Ae1	Tour-d'Allian	21
Ae2	La Ferrière	26
Ae3	Crétaz-Saint-Martin	19
Ae4	Les Moulins	15
Ae5	Saint-Léger	2
Ae6	San Rocco	4
Ae7	Le Fournier	27
Ae8	Venoir	13
Ae9	Le Dialley	25
Ae10	Saint-Maurice	6
Ae11	Le Bettex	29
Ae12	La Cleyvaz	13
Ae13*	Vercellod	72
Ae14	Le Montbel	38
Ae15	Le Croux	11
Ae16	Pesse	8
Ae17	La Roche	22
Ae18*	Champessolin	22
Ae19	Caouz	17
Ae20	La Poyaz	7
Ae21*	Champleval-Dessous	6
Ae22	Champleval-Dessus	5

Ae23*	Serignan Dessous	17
Ae24*	Serignan Dessus	6
Ae25	Ozein (Pos)	10
Ae26*	Ozein (Vers-Les- Prés)	12
Ae27*	Ozein (Le Belley, Les Léonard)	23
Ae28	Ozein (Le Chantel)	4
Ae29	Ozein (Le Dailley)	16
Ae30	Turlin-Dessus	7
Ae31	Turlin-Dessous	8
Ae32	Sylvenoire	39
-	Edifici Fuori Sottozone A	13

TOTALE		736
---------------	--	------------

EDIFICI ALL'INTERNO DELLE SOTTOZONE DI TIPO A

Ac1 - OZEIN (LA VILLE)

COMUNE DI AYMAVILLES

OZEIN (LA VILLE)

Zona Ac1

Ac1 - OZEIN (LA VILLE)	N° fabbricato	N° foglio catastale	N° mappale/i catastale/i	N° fotografia	Classificazione
	1	46	492/A	001	E4
	2	46	492, 451	002	E2
	3	46	491, 629	003	E2
	4	46	687	004	B
	5	46	475-2	005	E2
	6	46	474	006	E2
	7	46	478	007	C
	8	46	475-1	008	B
	9	46	270	009	C
	10	46	669	010	E1
	11	46	259	011	E2
	12	46	667	012	C
	13	46	249	013	DB
	14	46	242/A	014	B
	15	46	244, 241	015	B
	16	46	251	016	E1
	17	46	256	017	E4
	18	46	257	018	E1
	19	46	272	019	E1
	20	46	764	020	E1
	21	46	273	021	E1

Ac1 - OZEIN (LA VILLE)	N° fabbricato	N° foglio catastale	N° mappale/i catastale/i	N° fotografia	Classificazione
	22	46	D	022	A4
	23	46	473	023	B2
	24	46	275	024	E1
	25	46	276	025	E1
	26	46	277	026	B
	27	46	276, 281	027	E4
	28	46	281, 282	028	DC
	29	46	283-1	029	DC
	30	46	300, 283-2	030	B
	31	46	278, 279	031	B
	32	46	666	032	B
	33	46	469	033	E4
	34	46	468	034	E1
	35	46	462	035	E2
	36	46	466, 467	036	E2
	37	46	464	037	E4
	38	46	286, 287, 288	038	E1
	39	46	298	039	B2
	40	46	725	040	C
	41	46	296	041	C
	42	46	296/A	042	E4
	43	46	831	043	E4
	44	46	454	044	C

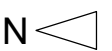
Ac1 - OZEIN (LA VILLE)	N° fabbricato	N° foglio catastale	N° mappale/i catastale/i	N° fotografia	Classificazione
	45	46	684	045	C
	46	46	453	046	E1
	47	46	452	047	D
	48	46	830	048	C
	49	46	289	049	E2b
	50	46	293	050	E1
	51	46	493	051	E2
	52	46	242, 245	052	E2b
TOTALE EDIFICI	51				
TOTALE FONTANE	1				



Ac1

OZEIN (LA VILLE)

Scala 1:1.000





001



002



003



004



005



006



007



008



009



010



011



012



013



014



015



016



017



018



019



020



021



022



023



024



025



026



027



028



029



030



031



032



033



034



035



036



037



038



039



040



041



042



043



044



045



046



047



048



049



050



051



052

Ad1* - LE PONT-D'AEL

COMUNE DI AYMAVILLES

LE PONT-D'AEI

Zona Ad1*

Ad1* - LE PONT-D'AEI	N° fabbricato	N° foglio catastale	N° mappale/i catastale/i	N° fotografia	Classificazione
	1	44	206	001	E2
	2	44	204	002	E2
	3	44	202	003	E2
	4	44	457	004	E1
	5	44	203	005	E1
	6	44	225	006	E2
	7	44	227	007	E2
	8	44	228	008	C
	9	44	195	009	E2
	10	44	217, 218	010	E2
	11	44	229	011	E2
	12	44	230, 231, 453	012	E1
	13	44	B	013	A4
	14	44	186-2	014	E2
	15	44	234	015	C
	16	44	233	016	D
	17	44	233, 466	017	E2
	18	44	469	018	DC
	19	44	236	019	E1
	20	44	243	020	E1
	21	44	220	021	E2
	22	44	244	022	B
	23	44	245-2	023	B

Ad1* - LE PONT-D'AEL	N° fabbricato	N° foglio catastale	N° mappalefi catastalefi	N° fotografia	Classificazione
	24	44	251	024	E2
	25	44	250	025	E2
	26	44	186-1	026	E2
	27	44	459	027	E1
	28	44	197, 258	028	E2
	29	44	259	029	B
	30	44	260	030	E2
	31	44	458	031	E2
	32	44	265-1	032	C
	33	44	270, 272	033	B
	34	44	268	034	DC
	35	43	334	035	E4
	36	43	334	036	E1
	37	44	1, 2, 331	037	E2
	38	44	4, 333, 330/A	038	E2
	39	44	454	039	tettoia
	40	43	9/B	040	DC
	41	43	6,8	041	D
	42	43	9, 10-2	042	C
	43	44	275	043	B
	44	44	479	069	E2
	45	43	11, 12, 314-2, 14, 47	045	C
	46	43	10-1	046	E2
	47	43	20	047	E2
	48	43	21, 336	048	E2

Ad1* - LE PONT-D'AEI	N° fabbricato	N° foglio catastale	N° mappale/i catastale/i	N° fotografia	Classificazione
	49	43	36-2	049	E2
	50	43	22	050	E1
	51	43	337	051	D
	52	43	31,338	052	D
	53	43	23-1	053	D
	54	43	30	054	C
	55	43	23-2	055	E1
	56	43	26, 28, 29	056	D
	57	43	311	057	C
	58	43	36-1	058	E2
	59	43	17	059	E2
	60	43	17	060	E1
	61	43	17	061	E1
	62	43	17	062	E1
	63	43	15	063	B
	64	43	64-2	064	E2
	65	43	64-1	065	E1
	66	44	265, 264	066	C
	67	44	245-1	067	B
	68	44	9999	068	B
	69	43	45	-	A4
TOTALE EDIFICI	68				
TOTALE TETTOIE E BARACCHE	1				





001



002



003



004



005



006



007



008



009



010



011



012



013



014



015



016



017



018



019



020



021



022



023



024



025



026



027



028



029



030



031



032



033



034



035



036



037



038



039



040



041



042



043



044



045



046



047



048



049



050



051



052



053



054



055



056



057



058



059



060



061



062



063



064



065



066



067



068

Ad2 - VIEYES

COMUNE DI AYMAVILLES **VIEYES**

Zona Ad2

Ad2 - VIEYES	N° fabbricato	N° foglio catastale	N° mappale/i catastale/i	N° fotografia	Classificazione
	1	60	235	001	E1
	2	60	235	001	E1
	3	60	236	003	E2
	4	60	209	004	E1
	5	60	241, 442, 242	005	E1
	6	60	239	006	E2
	7	60	447	007	E2
	8	60	250	008	B
	9	60	255-2	009	C
	10	60	255-1	010	C
	11	60	258	011	E2
	12	60	260/B	012	E1
	13	60	260/A	013	C
	14	60	259	014	E2
	15	60	249	015	E1
	16	60	246, 245/A	016	C
	17	60	243, 245/B	017	C
	18	60	248, 264, 401	018	B
	19	60	265	019	DC
	20	60	402	020	D
	21	60	266	021	E2

Ad2 - VIEYES	N° fabbricato	N° foglio catastale	N° mappale/ catastale/	N° fotografia	Classificazione
	22	60	267	022	E2
	23	60	416	023	E1
	24	60	280, 281	024	E1
	26	60	280, 444	025, 026	D
	27	60	279	027	E2
	28	60	277	028	C
	29	60	182	029	E2
	30	60	273	030	B
	31	60	263, 417	031	E2
	32	60	262	032	E1
	33	60	194	033	E2
	34	60	358	034	E2
	35	60	193	035	B
	36	60	185	036	E2
	37	60	184, 186	037	E2
	38	60	431	038	E1
	39	60	180	039	C
	40	60	151	040	E2
	41	60	148	041	E2
	42	60	462	042	E2
	43	60	434	043	C
	44	60	283, 284	044	E2
	45	60	288	045	E2

Ad2 - VIEYES	N° fabbricato	N° foglio catastale	N° mappale/i catastale/i	N° fotografia	Classificazione
	46	60	455, 397	046	E2
	47	60	153	047	E2
	48	60	154	048	E2
	49	60	145	049	E2
	50	60	B	050	A4
	51	60	156	051	B
	52	60	157-1	052	E1
	53	60	9999-1	053	E1
	54	60	9999-2	054	E2
	55	60	19	055	E1
	56	60	157-2	056	E1
TOTALE EDIFICI	54				

NOTA: l'edificio n. 17 viene identificato da PrgDati come Monumento/Documento





001



002



003



004



005



006



007



008



009



010



011



012



013



014



015



016



017



018



019



020



021



022



023



024



025



026



027



028



029



030



031



032



033



034



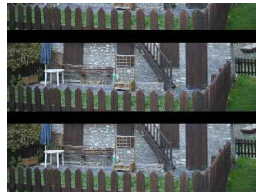
035



036



037



038



039



040



041



042



043



044



045



046



047



048



049



050



051



052



053



054



055



056

Ae1 - TOUR-D'ALLIAN

COMUNE DI AYMAVILLES

TOUR-D'ALLIAN

Zona Ae1

Ae1 - TOUR-D'ALLIAN	N°fabbricato	N°foglio catastale	N°mappale/i catastale/i	N°fotografia	Classificazione
	1	4	27	001	E1
	2	4	29,34 64,30,31,36	002	E1
	3	4	48	003	E2
	4	4	47	004	E2
	5	4	47	005	E1
	6	4	607, 608	006	E2
	7	4	46, 784, 45, 545	007	E2
	8	4	52	008	E2
	9	4	789, 790	009	E2
	10	4	54	010	E2
	11	4	55	011	E1
	12	4	788	012	E2
	13	4	550, 549, 548	013	E2
	14	4	5, 693	014	E1
	15	4	43, 627	015	E2
	16	4	544	016	E2
	17	4	642	017	E1
	18	4	40, 41, 640	018	E1
	19	4	38,39	019	E2
	20	4	37	020	E2
	21	4	641	021	E3
	22	4	550-2	022	B2
TOTALE EDIFICI	21				
TOTALE FONTANE	1				



Ae1

TOUR-D'ALLIAN

Scala 1:1.000





001



002



003



004



005



006



007



008



009



010



011



012



013



014



015



016



017



018



019



020



021



022

Ae2 - LA FERRIÈRE

COMUNE DI AYAMAVILLES

LA FERRIÈRE

Zona Ae2

Ae2 - LA FERRIÈRE	N° fabbricato	N° foglio catastale	N° mappale/i catastale/i	N° fotografia	Classificazione
	1	4	628	001	E4
	2	4	99	002	E4
	3	4	100, 629, 630	003	E2bc
	4	4	101	004	E1
	5	4	5	005	B4
	6	4	5	006	B2
	7	4	4 , 639	007	E2b
	8	4	4/B	008	E4
	9	4	606,617	009	E2b
	10	4	534,535	010	D
	11	4	678	011	E3
	12	4	679	012	E1
	13	4	679	013	E2b
	14	4	107	014	E1
	15	4	107	015	E1
	16	4	109	016	E1
	17	4	113	017	E1
	18	4	113	018	E1
	19	4	875	019	E1
	20	4	845	020	E1
	21	4	115	021	E2b

Ae2 - LA FERRIÈRE		N°fabbricato	N°foglio catastale	N°mappale/i catastale/i	N°fotografia	Classificazione
	22	4	112	022	E3	
	23	4	111	023	E2b	
	24	4	122	024	E2b	
	25	4	122	025	E1	
	26	4	123	026	E1	
	27	4	123	027	E4	
TOTALE EDIFICI	26					
TOTALE FONTANE	1					



Ae2

LA FERRIÈRE

Scala 1:1.000





001



002



003



004



005



006



007



008



009



010



011



012



013



014



015



016



017



018



019



020



021



022



023



024



025



026



027

Ae3 - CRÉTAZ-SAINT-MARTIN

COMUNE DI AYMAVILLES **CRÉTAZ-SAINT-MARTIN**

Zona Ae3

Ae3 - CRÉTAZ-SAINT-MARTIN	N° fabbricato	N° foglio catastale	N° mappale/i catastale/i	N° fotografia	Classificazione
	1	4	175-1	001	B
	2	4	175-2	002	E1
	3	4	176	003	E1
	4	4	176	004	E2
	5	4	177	005	E2
	6	4	172	006	C
	7	4	172/A	007	E2
	8	4	172/B	008	E1
	9	4	134	009	E2
	10	4	170	010	E2
	11	4	170-1	011	E1
	12	4	171	012	C
	13	4	167	013	E1
	14	4	183	014	E1
	15	4	178, 179, 182	015	E1
	16	3	I	016	A4
	17	3	185-2	017	E1
	18	3	184	018	B
	19	3	185	019	B
TOTALE EDIFICI	19				





001



002



003



004



005



006



007



008



009



010



011



012



013



014



015



016



017



018



019

Ae4 - LES MOULINS

COMUNE DI AYMAVILLES**LES MOULINS****Zona Ae4**

Ae4 - LES MOULINS	N° fabbricato	N° foglio catastale	N° mappale/i catastale/i	N° fotografia	Classificazione
	1	3	53, 54	001	E1
	2	3	61	002	E2
	3	3	62, 63, 64	003	E1
	4	3	68	004	E2
	5	3	67	005	E2
	6	3	66	006	C
	7	3	24, 65	007	C
	8	3	74	008	C
	9	3	208-1	009	E1
	10	3	90, 209-1, 93	010	E1
	11	3	208-3	011	E1
	12	3	208-2	012	E3
	13	3	58	013	E4
	14	3	284-1	014	E2b
	15	3	34-1	015	B4
TOTALE EDIFICI	15				



Ae4

LES MOULINS

Scala 1:1.000





001



002



003



004



005



006



007



008



009



010



011



012



013



014

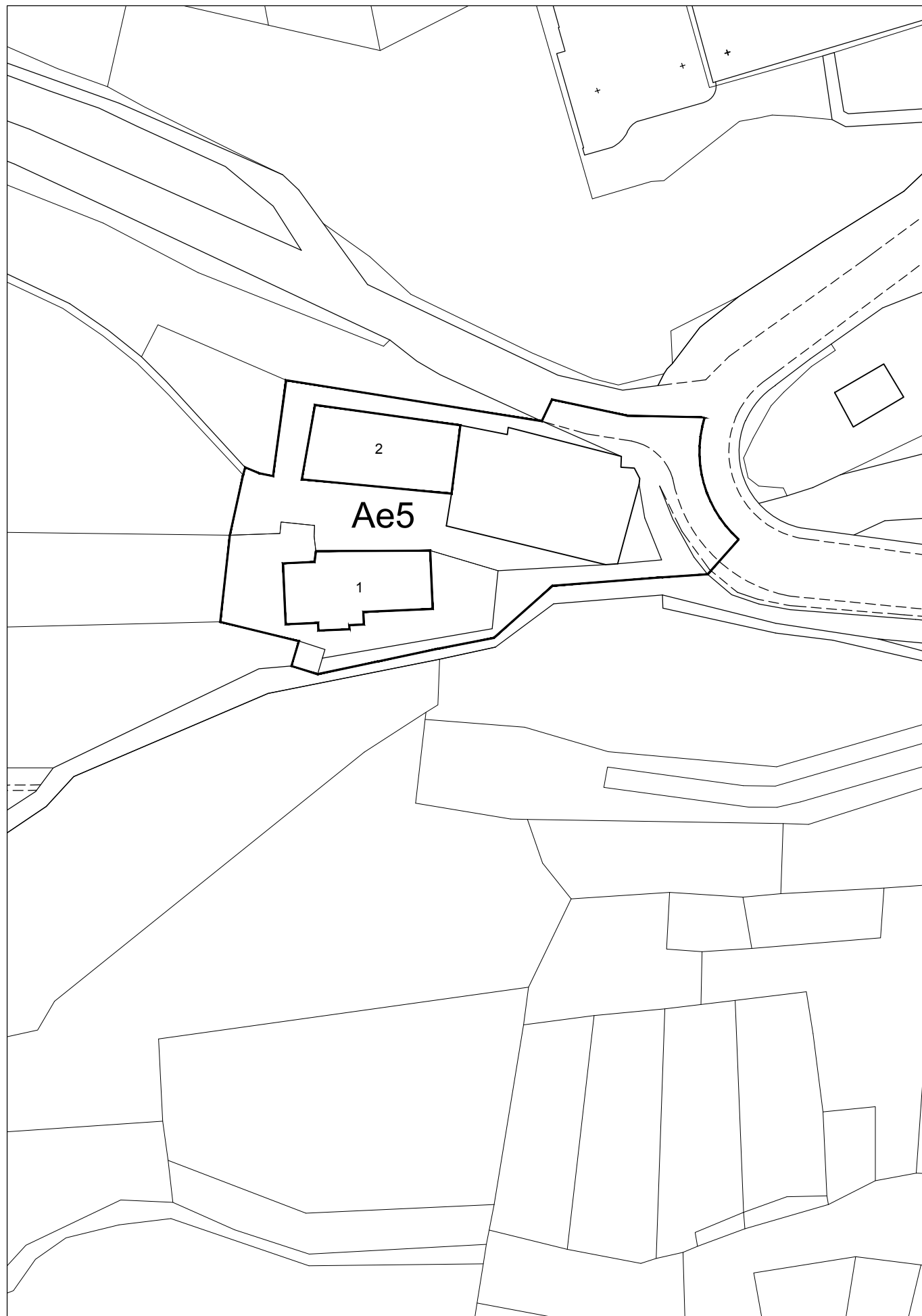


015

Ae5 - SAINT-LÉGER

COMUNE DI AYMAVILLES				SAINT-LÉGER	
Zona Ae5					
Ae5 - SAINT-LÉGER	N° fabbricato	N° foglio catastale	N° mappale/i catastale/i	N° fotografia	Classificazione
	1	11	D	001	A4 ⁽²⁾
	2	11	80	002	B
TOTALE EDIFICI	2				

(2) Edificio individuato come bene culturale isolato di rilevanza minore (rif. tavole M4, P1)



Ae5

SAINT-LÉGER

Scala 1:1.000





001



002

Ae6 - SAN ROCCO

Ae6 - SAN ROCCO	N° fabbricato	N° foglio catastale	N° mappale/i catastale/i	N° fotografia	Classificazione
	1	10	9, 448, 450	001	E4
	2	9	452,453,454,10,455	002	B
	3	9	12	003	E4
	4	9	567	004	A4
TOTALE EDIFICI	4				

NOTA: la classificazione vigente "B" dell'edificio n. 4 è stata modificata in "A4"



Ae6

SAN ROCCO

Scala 1:1.000





001



002



003



004

Ae7 - LE FOURNIER

COMUNE DI AYMAVILLES **LE FOURNIER**

Zona Ae7

Ae7 - LE FOURNIER	N° fabbricato	N° foglio catastale	N° mappale/i catastale/i	N° fotografia	Classificazione
	1	10	37, 40	001	E2
	2	10	37, 40	002	E2
	3	10	504-1	003	E2
	4	10	504-1	004	E2
	5	10	120	005	E1
	6	10	554	006	E1
	7	10	32	007	E2
	8	10	34	008	E2
	9	10	43	009	E2
	10	10	44	010	E2
	11	10	49	011	E1
	12	10	44	012	E1
	13	10	116, 47	013	C
	14	10	33, 48	014	E2
	15	10	28	015	E1
	16	10	28	016	E1
	17	10	59, 60	017	E2
	18	10	54, 442	018	C
	19	10	50	019	E1
	20	10	50-2	020	E2
	21	10	490	021	E2

Ae7 - LE FOURNIER	N° fabbricato	N° foglio catastale	N° mappale/i catastale/i	N° fotografia	Classificazione
	22	10	492	022	E2
	23	10	491	023	E2
	24	10	506	024	E2
	25	10	506	025	E1
	26	10	28	026	B2
	27	10	57, 58, 61	027	E1
	28	10	504-2	028	E4
TOTALE EDIFICI	27				
TOTALE FONTANE	1				



Ae7 LE FOURNIER

Scala 1:1.000





001



002



003



004



005



006



007



008



009



010



011



012



013



014



015



016



017



018



019



020



021



022



023



024



025



026



027



028

Ae8 - VENOIR

COMUNE DI AYMAVILLES **VENOIR**

Zona Ae8

Ae8 - VENOIR	N° fabbricato	N° foglio catastale	N° mappale/i catastale/i	N° fotografia	Classificazione
	1	10	178	001	E2
	2	10	177	002	E1
	3	10	180	003	E2
	4	10	180	004	E2
	5	10	179	005	E1
	6	10	182	006	E2
	7	10	175	007	E2
	8	10	183	008	E2
	9	10	172	009	E2
	10	10	171/A	010	E2
	11	10	185	011	E2
	12	10	171/B	012	E2
	13	10	184	013	DB
TOTALE EDIFICI	13				



Ae8

VENOIR

Scala 1:1.000





001



002



003



004



005



006



007



008



009



010



011



012



013

Ae9 - LE DIALLEY

COMUNE DI AYMAVILLES **LE DIALLEY**

Zona Ae9

Ae9 - LE DIALLEY	N° fabbricato	N° foglio catastale	N° mappale/i catastale/i	N° fotografia	Classificazione
	1	9	57, 58, 59	001	E1
	2	9	55	002	E2
	3	9	68	003	E2
	4	9	64, 65, 73, 72, 74	004	E1
	5	9	71	005	E1
	6	9	147, 150	006	C
	7	9	146	007	E1
	8	9	148	008	E1
	9	9	149, 460	009	E1
	10	9	443	010	E1
	11	9	151	011	B
	12	9	167	012	E2
	13	9	152	013	E1
	14	9	461	014	E2
	15	9	168-1	015	E1
	16	9	168-2	016	E2
	17	9	419-1	017	E1
	18	9	419	018	C
	19	9	170, 171	019	E1
	20	9	172, 173	020	E1
	21	9	174	021	E1

Ae9 - LE DIALLEY						
	N°fabbricato	N°foglio catastale	N°mappale/i catastale/i	N°fotografia	Classificazione	
	22	9	175	022	E2	
	23	9	178	023	E1	
	24	9	430	024	E1	
	25	9	441	025	E1	
TOTALE EDIFICI	25					



Ae9

LE DIALLEY

Scala 1:1.000





001



002



003



004



005



006



007



008



009



010



011



012



013



014



015



016



017



018



019



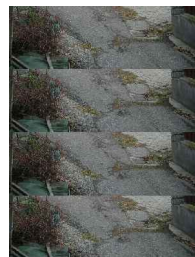
020



021



022



023



024



025

Ae10 - SAINT-MAURICE

COMUNE DI AYMAVILLES **SAINT-MAURICE**
Zona Ae10

Ae10 - SAINT-MAURICE	N° fabbricato	N° foglio catastale	N° mappale/i catastale/i	N° fotografia	Classificazione
	1	9	136	001	E4
	2	9	141	002	E1
	3	9	133-2	003	E1
	4	9	134, 135	004	E1
	5	9	137	005	E1
	6	9	133-1	006	E1
TOTALE EDIFICI	6				



Ae10 SAINT-MAURICE

Scala 1:1.000





001



002



003



004



005



006

Ae11 - LE BETTEX

COMUNE DI AYMAVILLES

LE BETTEX

Zona Ae11

Ae11 - LE BETTEX	N° fabbricato	N° foglio catastale	N° mappale/ catastale/	N° fotografia	Classificazione
	1	9	125	001	E2
	2	9	122	002	C
	3	9	121	003	E2
	4	17	9, 12, 13	004	C
	5	17	10, 316	005	E1
	6	17	11	006	E2
	7	9	118	007	E1
	8	9	117	008	E2
	9	9	115	009	E1
	10	9	114	010	E1
	11	8	110, 111	011	E2
	12	9	105	012	E2
	13	9	105	013	E2
	14	9	107	014	E1
	15	9	109	015	C
	16	8	113, 112	016	B
	17	8	2	017	E1
	18	8	473-3	018	E1
	19	8	4	019	E2
	20	8	5	020	E1
	21	8	6	021	E2

Ae11 - LE BETTEX	N° fabbricato	N° foglio catastale	N° mappale/i catastale/i	N° fotografia	Classificazione
	22	17	473/B	022	E2
	23	8	1, 9999	023	E2
	24	8	470	024	E2
	25	8	1, 15, 16	025	E2
	26	8	12	026	E1
	27	9	106	027	E2
	28	8	108, 540	028	E1
	29	8	472	029	E3
TOTALE EDIFICI	29				





001



002



003



004



005



006



007



008



009



010



011



012



013



014



015



016



017



018



019



020



021



022



023



024



025



026



027



028



029

Ae12 - LA CLEYVAZ

COMUNE DI AYMAVILLES

LA CLEYVAZ

Zona Ae12

Ae12 - LA CLEYVAZ	N° fabbricato	N° foglio catastale	N° mappale/i catastale/i	N° fotografia	Classificazione
	1	8	97, 98	001	E3
	2	8	91, 96	002	E1
	3	8	92	003	E1
	4	8	94	004	E4
	5	8	120, 121, 527	005	E4
	6	8	104,105	006	E1
	7	8	102	007	E1
	8	8	118	008	tettoia
	9	8	106	009	E2b
	10	8	107	010	E2b
	11	8	114, 115, 116	011	E1
	12	8	110	012	E1
	13	8	436, 556	013	E3
	14	8	437	014	E1
TOTALE EDIFICI	13				
TOTALE TETTOIE E BARACCHE	1				





001



002



003



004



005



006



007



008



009



010



011



012



013



014

Ae13* - VERCELLOD

COMUNE DI AYMAVILLES

VERCELLOD

Zona Ae13*

Ae13* - VERCELLOD	N° fabbricato	N° foglio catastale	N° mappale/i catastale/i	N° fotografia	Classificazione
	1	18	27	001	D
	2	18	28	002	D
	3	18	23	003	E1
	4	18	396	004	C
	5	18	29	005	D
	6	18	30	006	D
	7	18	34	007	E1
	8	18	34	008	E2
	9	18	33	009	B
	10	18	31	010	C
	11	18	32, 40	011	C
	12	18	16	012	D
	13	18	15	013	D
	14	18	17/A	014	E2
	15	18	21	015	E2
	16	18	19-2	016	E2
	17	18	19	017	E2
	18	18	17	018	E2
	19	18	13/A	019	C
	20	18	13/B	020	C
	21	18	42	021	C

Ae13* - VERCELLOD	N° fabbricato	N° foglio catastale	N° mappale/i catastale/i	N° fotografia	Classificazione
	22	18	41	022	C
	23	18	341	023	C
	24	18	343	024	C
	25	18	342	025	DC
	26	18	344	026	C
	27	18	46, 404	027	E2
	28	18	55-2	028	E2
	29	18	55-1, 345	029	C
	30	18	56, 345	030	E1
	31	18	11	031	E2
	32	18	57, 58	032	E2
	33	18	59	033	D
	34	18	52, 54	034	E1
	35	18	400	035	E1
	36	18	53	036	D
	37	18	51-2	037	DC
	38	18	51-1	038	D
	39	18	58	039	E1
	40	18	10	040	DB
	41	18	340, 424	041	E2
	42	18	421 ,422	042	E2
	43	18	495	043	E1
	44	18	495	044	E1

Ae13* - VERCELLOD	N° fabbricato	N° foglio catastale	N° mappale/i catastale/i	N° fotografia	Classificazione
	45	18	5	045	E2
	46	18	8	046	C
	47	18	338	047	C
	48	18	9	048	C
	49	18	47, 48	049	E1
	50	18	64	050	E1
	51	18	69, 403	051	C
	52	18	66	052	E3
	53	18	68	053	E2
	54	18	24, 26	054	E1
	55	18	4	055	C
	56	18	1	056	C
	57	18	2, 3	057	E2
	58	18	A	058	A4
	59	18	2	059	E1
	60	18	71	060	E2
	61	18	72	061	E2
	62	18	76	062	E2
	63	18	77	063	E2
	64	18	348	064	E2
	65	18	500	065	E1
	66	18	78	066	E2
	67	18	79	067	E1

Ae13* - VERCELLOD	N° fabbricato	N° foglio catastale	N° mappale/i catastale/i	N° fotografia	Classificazione
	68	18	80	068	E1
	69	18	346	069	E2
	70	18	346	070	E1
	71	18	81	071	D
	72	18	83	072	E1
TOTALE EDIFICI	72				

NOTA: l'edificio n. 48 viene identificato da PrgDati come Monumento/Documento





001



002



003



004



005



006



007



008



009



010



011



012



013



014



015



016



017



018



019



020



021



022



023



024



025



026



027



028



029



030



031



032



033



034



035



036



037



038



039



040



041



042



043



044



045



046



047



048



049



050



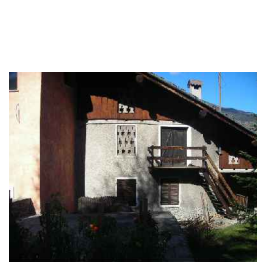
051



052



053



054



055



056



057



058



059



060



061



062



063



064



065



066



067



068



069



070



071



072

Ae14 - LE MONTBEL

COMUNE DI AYMAVILLES

LE MONTBEL

Zona Ae14

Ae14 - LE MONTBEL	N° fabbricato	N° foglio catastale	N° mappale/i catastale/i	N° fotografia	Classificazione
	1	8	508	001	E2
	2	8	169/B	002	E2
	3	8	162-2	003	E3
	4	8	164, 505	004	C
	5	8	165, 169	005	E2
	6	8	497, 166	006	E2
	7	8	149	007	E2
	8	8	154	008	E2
	9	8	156	009	E2
	10	8	159, 162	010	E2
	11	8	158	011	E2
	12	8	376	012	E2
	13	8	399, 400	013	E2
	14	8	401, 402	014	B
	15	8	551	015	E2
	16	8	405, 469	016	E2
	17	8	519	017	E2
	18	8	304	018	E2
	19	8	187	019	E2
	20	8	272-3	020	E2
	21	8	187-2	021	E2

Ae14 - LE MONTBEL	N° fabbricato	N° foglio catastale	N° mappale/i catastale/i	N° fotografia	Classificazione
	22	8	186-2	022	E1
	23	8	186-1	023	E2
	24	8	183	024	E2
	25	8	180	025	C
	26	8	181	026	E2
	27	8	272-2	027	E2
	28	8	188	028	C
	29	8	188-2	029	E2
	30	8	169	030	E2
	31	8	194	031	E2
	32	8	199	032	C
	33	8	193, 200	033	C
	34	8	201	034	E2
	35	8	278, 203	035	C
	36	8	204	036	E2
	37	8	204-2	037	B2
	38	8	151	038	E3
TOTALE EDIFICI	38				



e15

Ae14 LE MONTBEL

Scala 1:1.000





001



002



003



004



005



006



007



008



009



010



011



012



013



014



015



016



017



018



019



020



021



022



023



024



025



026



027



028



029



030



031



032



033



034



035



036



037



038

Ae15 - LE CROUX

COMUNE DI AYMAVILLES

LE CROUX

Zona Ae15

Ae15 - LE CROUX	N° fabbricato	N° foglio catastale	N° mappale/i catastale/i	N° fotografia	Classificazione
	1	8	55	001	E2
	2	8	531	002	E2
	3	8	532	003	D
	4	8	49, 52, 53, 54	004	C
	5	8	517	005	E1
	6	8	500	006	E2
	7	8	43	007	E2
	8	8	42, 476	008	E1
	9	8	40, 41	009	C
	10	8	37	010	E1
	11	8	441	011	E2
TOTALE EDIFICI	11				





001



002



003



004



005



006



007



008



009



010



011

Ae16 - PESSE

COMUNE DI AYMAVILLES

PESSE

Zona Ae16

Ae16 - PESSE	N° fabbricato	N° foglio catastale	N° mappale/i catastale/i	N° fotografia	Classificazione
	1	17	24	001	E1
	2	17	25	002	E1
	3	17	25	003	E1
	4	17	28	004	E1
	5	17	53-1	005	tettoia
	6	17	53-2	006	E4
	7	17	48	007	E1
	8	17	47	008	E1
	9	17	51	009	E1
TOTALE EDIFICI	8				
TOTALE TETTOIE E BARACCHE	1				





001



002



003



004



005



006



007



008



009

Ae17 - LA ROCHE

COMUNE DI AYMAVILLES

LA ROCHE

Zona Ae17

Ae17 - LA ROCHE	N° fabbricato	N° foglio catastale	N° mappale/i catastale/i	N° fotografia	Classificazione
	1	9	203, 214, 205, 421	001	E1
	2	9	484	002	E4
	3	9	196	003	E2
	4	9	197	004	E1
	5	9	433	005	E2
	6	9	215, 216	006	E2
	7	9	213	007	E1
	8	9	206	008	E3
	9	9	218	009	E1
	10	9	437	010	E2
	11	9	217	011	E2
	12	9	199	012	E1
	13	9	436	013	E1
	14	9	221	014	E1
	15	9	223	015	C
	16	9	226/B	016	E1
	17	9	226/B	017	E2
	18	9	227	018	E1
	19	9	229	019	E1
	20	9	226/A	020	E1
	21	9	226/A	021	E1
	22	9	232	022	E2

TOTALE EDIFICI	Ae17 - LA ROCHE
22	N° fabbricato
	N° foglio catastale
	N° mappale/i catastale/i
	N° fotografia
	Classificazione





001



002



003



004



005



006



007



008



009



010



011



012



013



014



015



016



017



018



019



020



021



022

Ae18* - CHAMPESSOLIN

COMUNE DI AYMAVILLES

CHAMPESSOLIN

Zona Ae18*

Ae18* - CHAMPESSOLIN	N° fabbricato	N° foglio catastale	N° mappale/i catastale/i	N° fotografia	Classificazione
	1	9	258-2	001	E1
	2	9	258-1	002	E1
	3	9	473, 384	003	E1
	4	9	385	004	C
	5	9	267	005	E1
	6	9	266	006	E2
	7	9	554	007	E2
	8	9	268	008	D
	9	9	269	009	B
	10	9	270, 271-1	010	DB
	11	9	272	011	E2
	12	9	273	012	E1
	13	9	494, 271	013	C
	14	9	439	014	E1
	15	9	254/A	015	D
	16	9	254/B	016	E2
	17	9	252, 253, 247	017	E2
	18	9	275	018	E1
	19	9	275	019	E2
	20	9	248	020	DC
	21	9	250	021	C
	22	9	561	022	E3

TOTALE EDIFICI	Ae18* - CHAMPESSOLIN
22	N° fabbricato
	N° foglio catastale
	N° mappale/i catastale/i
	N° fotografia
	Classificazione





001



002



003



004



005



006



007



008



009



010



011



012



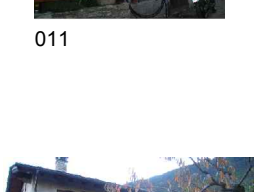
013



014



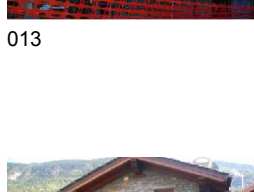
015



016



017



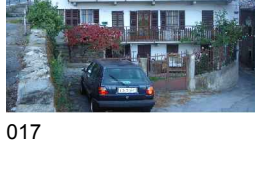
018



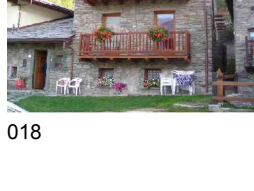
019



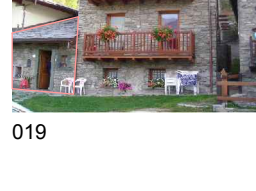
020



021



022



023



024



025

Ae19 - CAOUZ

COMUNE DI AYMAVILLES **CAOUZ**

Zona Ae19

Ae19 - CAOUZ	N° fabbricato	N° foglio catastale	N° mappale/i catastale/i	N° fotografia	Classificazione
	1	10	383	001	C
	2	10	537	002	C
	3	10	382, 549, 432	003	C
	4	10	374	004	E1
	5	10	375	005	E2
	6	10	375	006	E2
	7	10	379	007	E1
	8	10	380	008	E2
	9	10	544	009	E2
	10	15	16	010	E1
	11	10	196	011	E1
	12	10	196	012	E2
	13	10	365	013	E2
	14	10	365	014	E2
	15	10	468	015	E1
	16	10	368, 369	016	E1
	17	10	364	017	E1
TOTALE EDIFICI	17				



Ae19





001



002



003



004



005



006



007



008



009



010



011



012



013



014



015



016



017

Ae20 - LA POYAZ

COMUNE DI AYMAVILLES

LA POYAZ

Zona Ae20

Ae20 - LA POYAZ	N° fabbricato	N° foglio catastale	N° mappale/i catastale/i	N° fotografia	Classificazione
	1	14	1	001	E2
	2	14	135, 129	002	E1
	3	14	141, 150, 142, 166	003	E2
	4	14	134, 133, 136	004	E1
	5	14	137	005	E1
	6	14	139	006	E1
	7	14	132	007	E2
TOTALE EDIFICI	7				





001



002



003



004



005



006



007

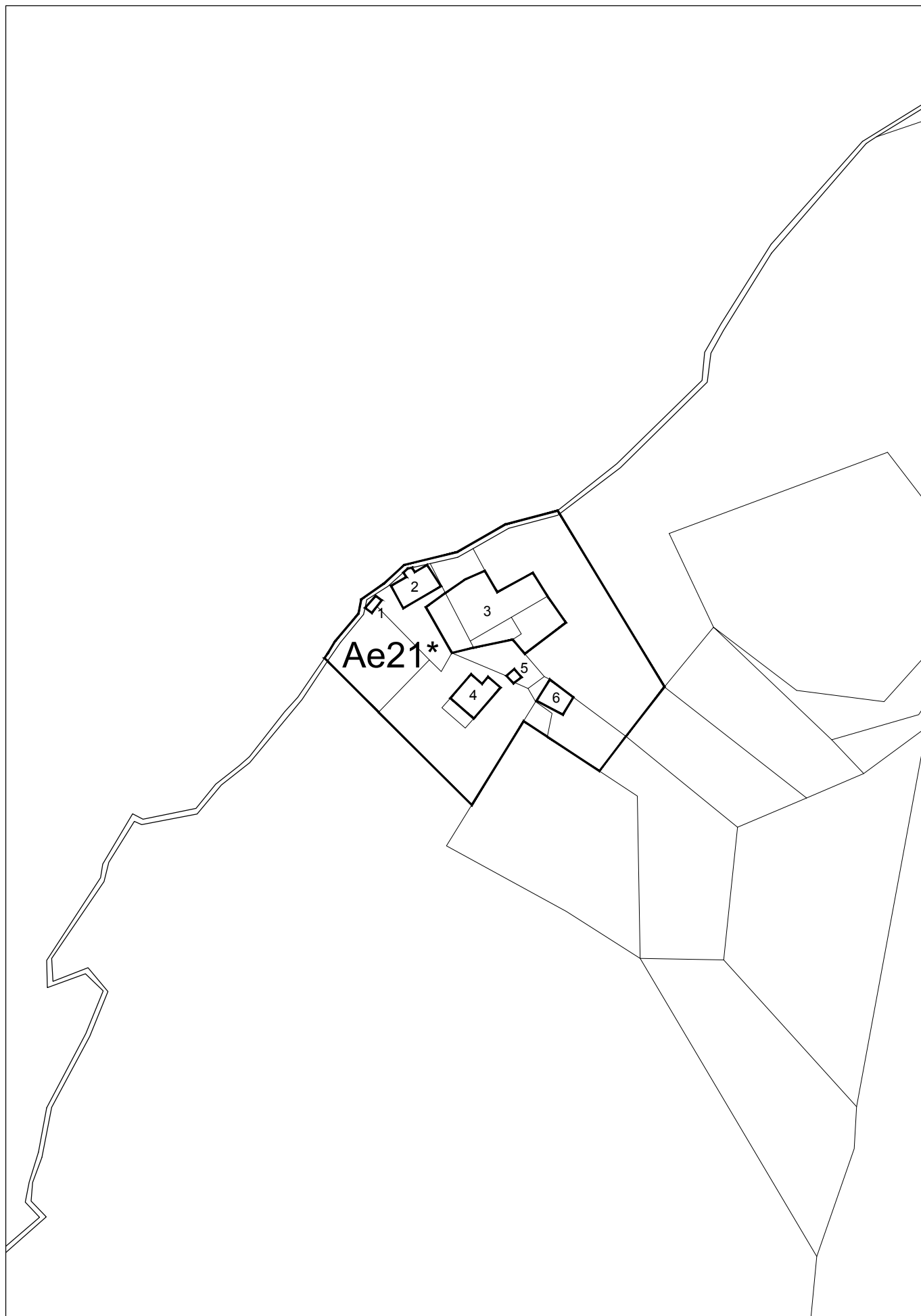
Ae21* - CHAMPLEVAL-DESSOUS

COMUNE DI AYMAVILLES

CHAMPLEVAL-DESSOUS

Zona Ae21*

Ae21* - CHAMPLEVAL-DESSOUS	N° fabbricato	N° foglio catastale	N° mappale/i catastale/i	N° fotografia	Classificazione
	1	13	24-1	001	E2
	2	13	24-3	002	E1
	3	13	23, 22, 21-1, 24-2	003	E1
	4	13	95	004	E2
	5	13	21-2	005	E2
	6	13	91	006	E2
TOTALE EDIFICI	6				





001



002



003



004



005



006

Ae22 - CHAMPLEVAL-DESSUS

COMUNE DI AYMAVILLES **CHAMPLEVAL-DESSUS**
Zona Ae22

Ae22 - CHAMPLEVAL-DESSUS	N° fabbricato	N° foglio catastale	N° mappale/i catastale/i	N° fotografia	Classificazione
	1	13	98	001	E1
	2	13	99	002	E1
	3	13	54-2	003	E1
	4	13	54-1	004	D
	5	13	97	005	E1
TOTALE EDIFICI	5				





001



002



003



004



005

Ae23* - SERIGNAN DESSOUS

COMUNE DI AYMAVILLES **SERIGNAN DESSOUS**

Zona Ae23*

Ae23* - SERIGNAN DESSOUS	N° fabbricato	N° foglio catastale	N° mappale/i catastale/i	N° fotografia	Classificazione
	1	49	169	001	B
	2	49	196	002	C
	3	49	171	003	DC
	4	49	174	004	C
	5	49	173-1	005	E1
	6	49	173-2	006	C
	7	49	173-2	007	DC
	8	49	175	008	C
	9	49	154	009	C
	10	49	A	010	A4
	11	49	172	011	E1
	12	49	170	012	DE1
	13	49	151, 152	013	DB
	14	49	149	014	DC
	15	49	149	015	DC
	16	49	155, 159	016	D
	17	49	148	017	E1
TOTALE EDIFICI	17				

NOTA: gli edifici nn. 3 e 4 vengono identificati da PrgDati come Monumento/Documento





001



002



003



004



005



006



007



008



009



010



011



012



013



014



015



016



017

Ae24* - SERIGNAN DESSUS

COMUNE DI AYMAVILLES**SERIGNAN DESSUS****Zona Ae24***

Ae24* - SERIGNAN DESSUS	N° fabbricato	N° foglio catastale	N° mappale/i catastale/i	N° fotografia	Classificazione
	1	49	54	001	D
	2	49	164	002	DC
	3	49	162	003	D
	4	49	170	004	C
	5	49	173	005	E2
	6	49	54	006	C
TOTALE EDIFICI	6				





001



002



003



004



005



006

Ae25 - OZEIN (POS)

COMUNE DI AYMAVILLES					OZEIN (POS)
Zona Ae25					
Ae25 - OZEIN (POS)	N° fabbricato	N° foglio catastale	N° mappale/i catastale/i	N° fotografia	Classificazione
	1	46	208, 207, 654	001	B ⁽²⁾
	2	46	217, 660	002	E2
	3	46	794	003	E4
	4	46	673	004	B
	5	46	321, 313, 314	005	D
	6	46	738, 312	006	E1
	7	46	311	007	E1
	8	46	307, 323, 324	008	E2
	9	46	284, 325	009	E1
	10	46	674, 327	010	DC
TOTALE EDIFICI	10				

(2) Edificio individuato come bene culturale isolato di rilevanza minore (rif. tavole M4, P1)





001



002



003



004



005



006



007



008



009



010

Ae26* - OZEIN (VERS-LES-PRÉS)

COMUNE DI AYMAVILLES

OZEIN (VERS-LES-PRÉS)

Zona Ae26*

Ae26* - OZEIN (VERS-LES-PRÉS)	N° fabbricato	N° foglio catastale	N° mappale/i catastale/i	N° fotografia	Classificazione
	1	47	418	001	E1
	2	47	418	002	B2
	3	47	136, 417	003	E2
	4	47	384/B	004	E2c
	5	47	384/A	005	B
	6	47	132	006	E1
	7	47	412	007	D
	8	47	412	008	E4
	9	47	431	009	C
	10	47	131	010	DC
	11	47	130	011	E1
	12	47	128	012	E1
	13	47	125	013	E1
TOTALE EDIFICI	12				
TOTALE FONTANE	1				





001



002



003



004



005



006



007



008



009



010



011



012



013

Ae27* - OZEIN (LE BELLEY, LES LÉONARD)

COMUNE DI AYMAVILLES

OZEIN (LE BELLEY, LES LÉONARD)

Zona Ae27*

Ae27* - OZEIN (LE BELLEY, LES LÉONARD)	N° fabbricato	N° foglio catastale	N° mappale/i catastale/i	N° fotografia	Classificazione
	1	46	419/A	001	E1
	2	46	419/B	002	E1
	3	46	419/C	003	E2c
	4	46	681-1	004	B
	5	46	681-2	005	E1
	6	46	435	006	C
	7	46	431, 427	007	C
	8	46	431	008	E1
	9	46	432	009	C
	10	46	437,438	010	E1
	11	46	441	011	E1
	12	46	552	012	E4
	13	46	425	013	E1
	14	46	748	014	E2c
	15	46	713	015	E1
	16	46	429	016	E2b
	17	46	631	017	E4

Ae27* - OZEIN (LE BELLEY, LES LÉONARD)	N° fabbricato	N° foglio catastale	N° mappale/i catastale/i	N° fotografia	Classificazione
	18	46	554, 550, 549	018	C
	19	46	631	019	E1
	20	46	551	020	E1
	21	46	555	021	E4
	22	46	552	022	E1
	23	46	631	023	E4
TOTALE EDIFICI	23				

NOTA: l'edificio n. 13 viene identificato da PrgDati come Monumento/Documento





001



002



003



004



005



006



007



008



009



010



011



012



013



014



015



016



017



018



019



020



021



022



023

Ae28 - OZEIN (LE CHANTEL)

COMUNE DI AYMAVILLES**OZEIN (LE CHANTEL)****Zona Ae28**

Ae28 - OZEIN (LE CHANTEL)		N°fabbricato	N°foglio catastale	N°mappale/i catastale/i	N°fotografia	Classificazione
		1	52	15	001	C
		2	52	17	002	E1
		3	52	28, 29	003	E1
		4	52	23,24	004	DC
TOTALE EDIFICI	4					





001



002



003



004

Ae29 - OZEIN (LE DAILLEY)

COMUNE DI AYMAVILLES **OZEIN (LE DAILLEY)**

Zona Ae29

Ae29 - OZEIN (LE DAILLEY)	N° fabbricato	N° foglio catastale	N° mappale/i catastale/i	N° fotografia	Classificazione
	1	46	159	001	E4
	2	46	211, 160, 697	002	B
	3	54	159	003	E2
	4	46	740	004	C
	5	46	176	005	E4
	6	46	171	006	B
	7	46	168	007	E4
	8	46	168	008	E1
	9	46	621	009	E1
	10	46	173	010	E1
	11	46	174	011	E2
	12	46	167	012	B2
	13	46	165,166	013	E1
	14	46	164	014	E1
	15	46	699	015	E2
	16	46	176	016	E1
TOTALE EDIFICI	16				





001



002



003



004



005



006



007



008



009



010



011



012



013



014



015



016

Ae30 - TURLIN-DESSUS

COMUNE DI AYMAVILLES**TURLIN-DESSUS****Zona Ae30**

Ae30 - TURLIN-DESSUS	N° fabbricato	N° foglio catastale	N° mappale/i catastale/i	N° fotografia	Classificazione
	1	24	25-2	001	E1
	2	24	26	002	E2
	3	24	112	003	C
	4	24	25-1	004	E1
	5	24	118, 41	005	E2
	6	24	28	006	E1
	7	24	27	007	DC
TOTALE EDIFICI	7				





001



002



003



004



005



006



007

Ae31 - TURLIN-DESSOUS

COMUNE DI AYMAVILLES			TURLIN-DESSOUS		
Zona Ae31					
Ae31 - TURLIN-DESSOUS	N° fabbricato	N° foglio catastale	N° mappale/i catastale/i	N° fotografia	Classificazione
	1	23	70	001	B
	2	23	69	002	E2
	3	23	77	003	E2
	4	23	74, 75, 101	004	D
	5	23	100	005	E1
	6	23	105	006	C
	7	23	107-1	007	E2
	8	23	107-2	008	E3
TOTALE EDIFICI	8				

NOTA: gli edifici nn. 5 e 6 vengono identificati da PrgDati come Monumento/Documento





001



002



003



004



005



006



007



008

Ae32 - SYLVENOIRE

COMUNE DI AYMAVILLES

SYLVENOIRE

Zona Ae32

Ae32 - SYLVENOIRE	N° fabbricato	N° foglio catastale	N° mappale/i catastale/i	N° fotografia	Classificazione
	1	62	285	001	C
	2	62	310-1	002	C
	3	62	313-1	003	C
	4	62	313-2	004	C
	5	62	310-2	005	B
	6	62	310-2	006	B
	7	62	309, 308/A	007	E2
	8	62	308/B, 482	008	DC
	9	62	317	009	C
	10	62	318	010	E2
	11	62	320,321	011	C
	12	62	330, 331	012	C
	13	62	325	013	C
	14	62	326	014	D
	15	62	D1	015	A4
	16	62	336, 484	016	B
	17	62	333, 335	017	E1
	18	62	325	018	D
	19	62	303, 304, 305	019	D
	20	62	292	020	D
	21	62	295	021	D

Ae32 - SYLVENOIRE	N° fabbricato	N° foglio catastale	N° mappale/ catastale/	N° fotografia	Classificazione
	22	62	289	022	C
	23	62	290	023	E2
	24	62	350	024	E1
	25	62	291,293	025	D
	26	62	294	026	DC
	27	62	301	027	E1
	28	62	302, 299, 300	028	D
	29	62	352, 354	029	D
	30	62	296	030	DB
	31	62	297, 298	031	E1
	32	62	359	032	E1
	33	62	357	033	C
	34	62	356	034	E1
	35	62	355	035	E2
	36	62	347	036	E1
	37	62	348	037	C
	38	62	348	038	E1
	39	62	366, 367	039	DB
TOTALE EDIFICI	39				

NOTA: gli edifici nn. 1, 12, 36 e 37 vengono identificati da PrgDati come Monumento/Documento





001



002



003



004



005



006



007



008



009



010



011



012



013



014



015



016



017



018



019



020



021



022



023



024



025



026



027



028



029



030



031



032



033



034



035



036



037



038

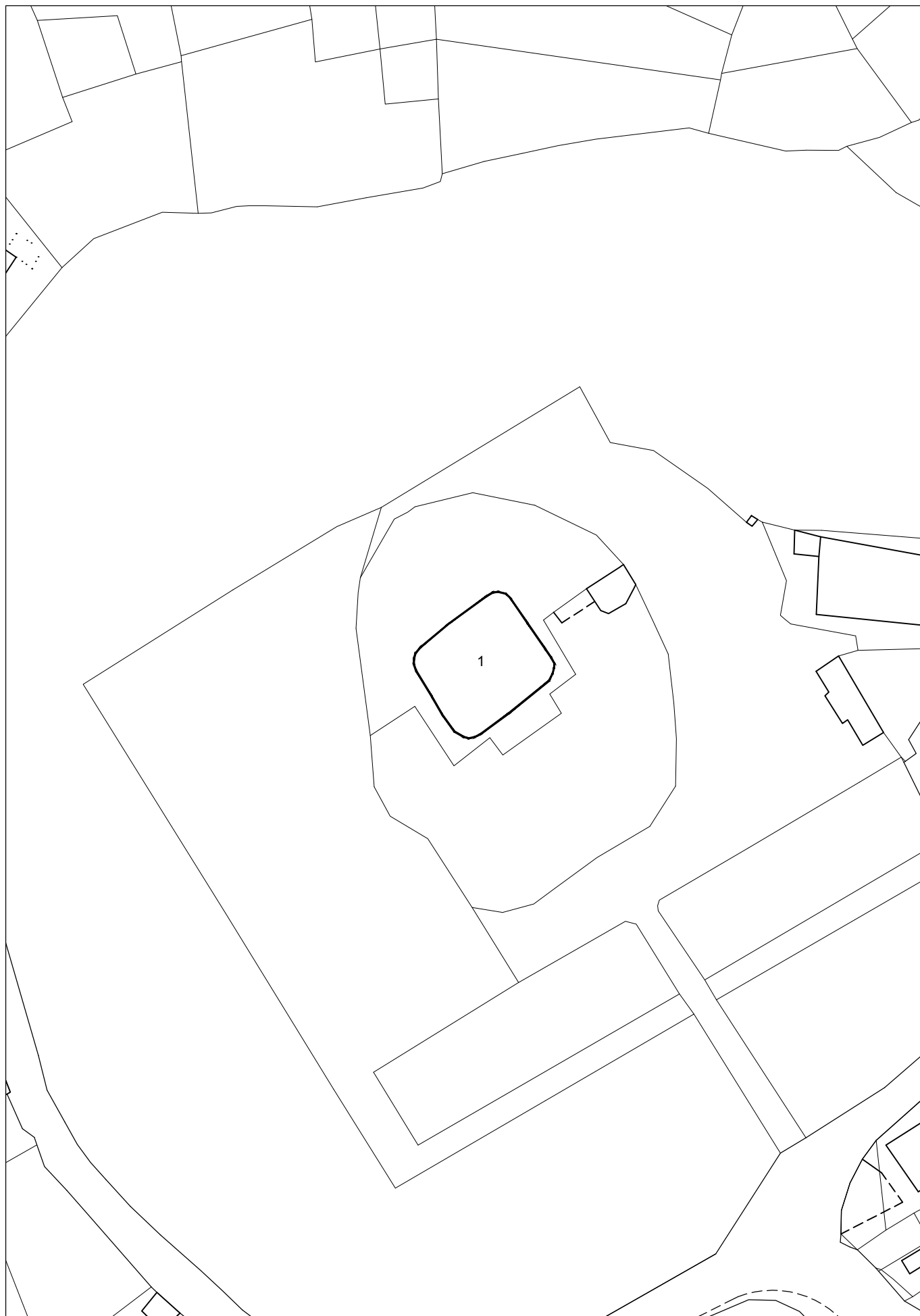


039

EDIFICI FUORI DALLE SOTTOZONE DI TIPO A

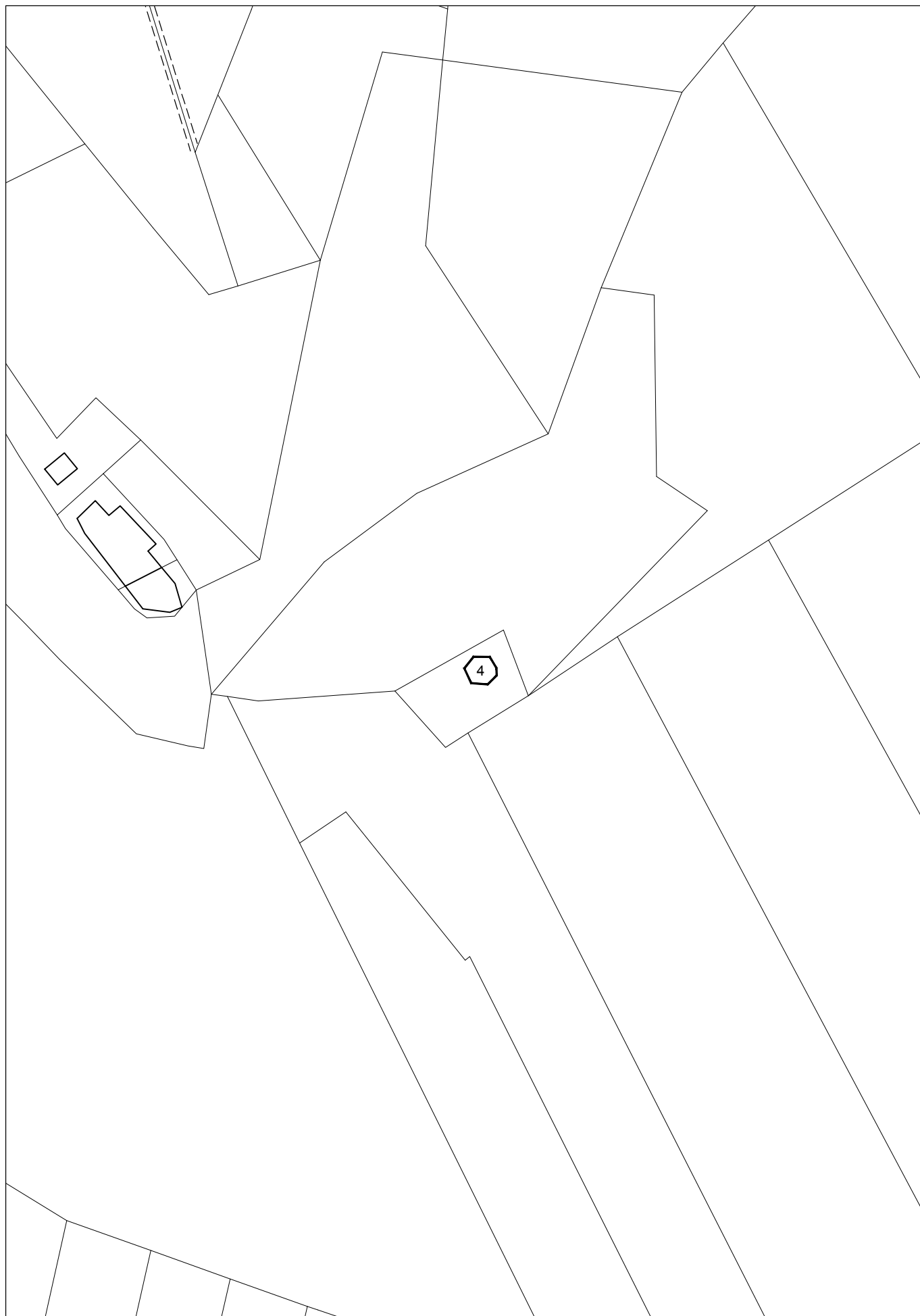
Sottozona	N° fabbricato	N° foglio catastale	N° mappale/i catastale/i	N° fotografia	Classificazione
Ee3	1	4	504	001	A1 ⁽¹⁾
Ba7	2	3	22	002	B2
Ba10	3	10	25	003	B2
Ec28	4	29	A	004	A4
Ee8	5	43	-	005	A3
Ba30	6	46	532	006	B
Eg35	7	47	148	007	B
Eg35, Ei6	8	46	449	-	B2
Eg35	9	46	306	-	B3
Ec6	10	11	-	-	B
Ed9	11	66	5	-	B
Ec23	12	42, 57	-	-	B
Eb6	13	56	51	008, 009	DB
Ee5	14	12	42	-	B
Ee5	15	12	42	-	B
TOTALE EDIFICI	13				
TOTALE PONTI	1				
TOTALE ARCHI	1				

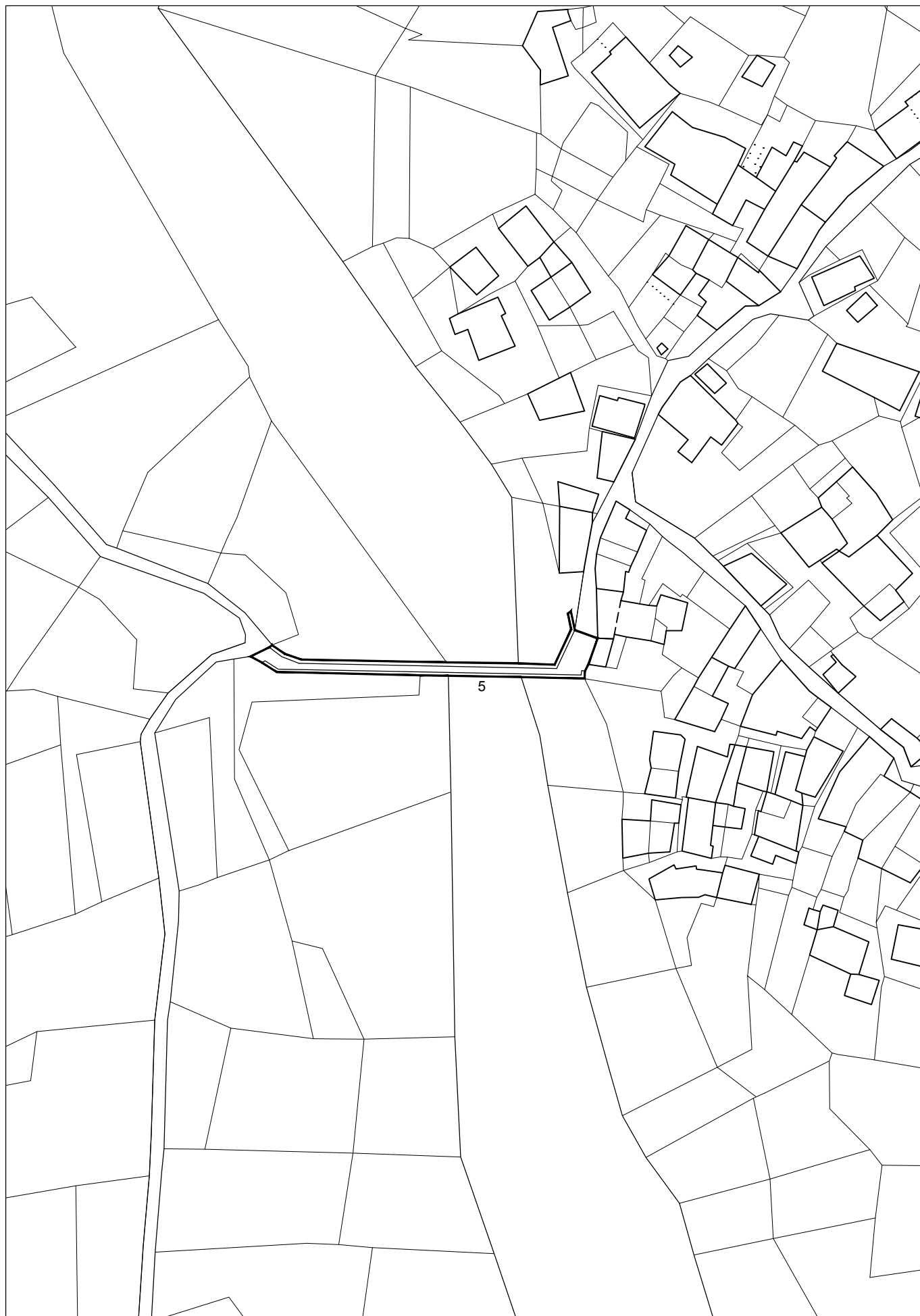
(1) Edificio individuato come bene culturale isolato di rilevanza maggiore (rif. tavole M4, P1)









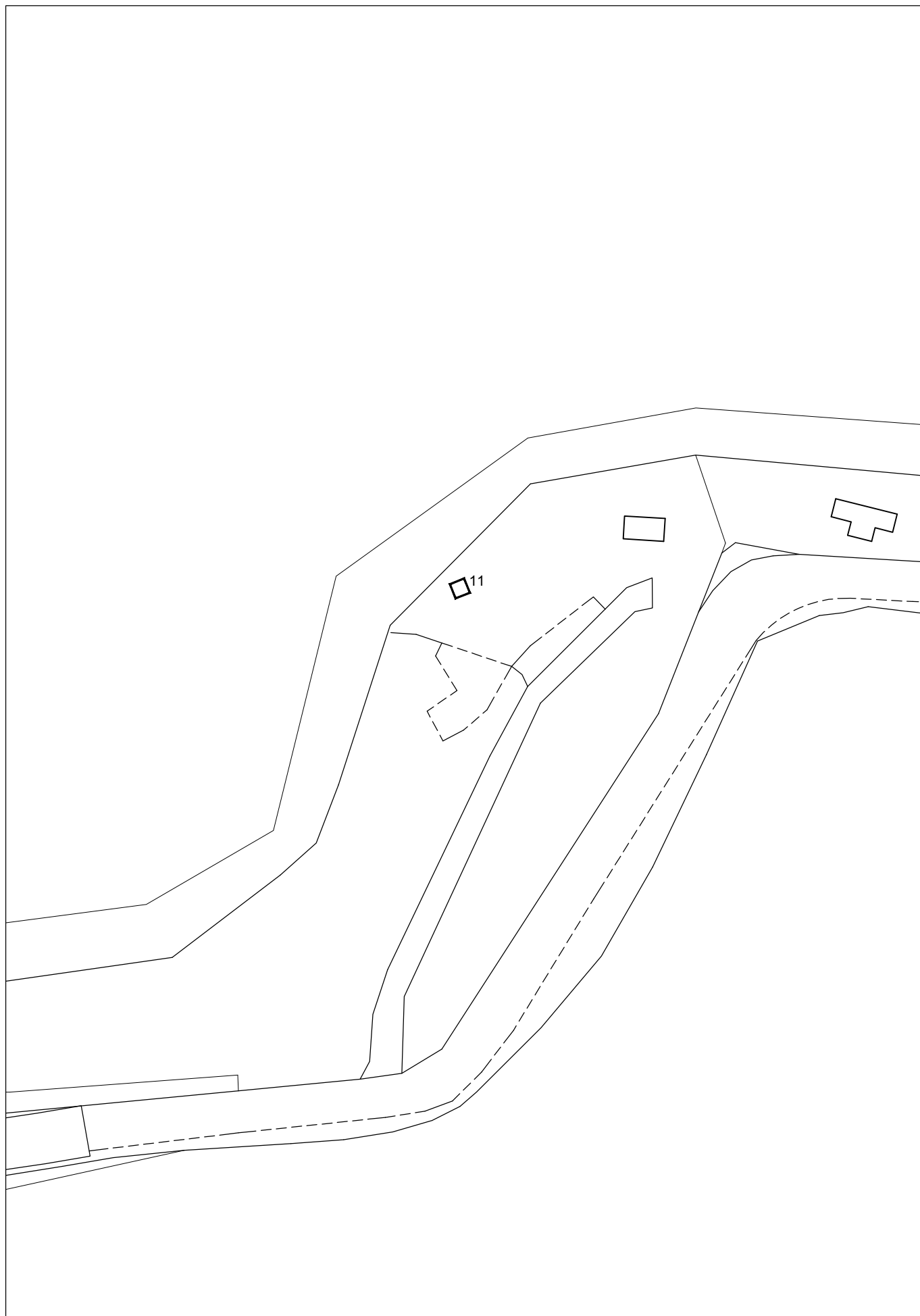


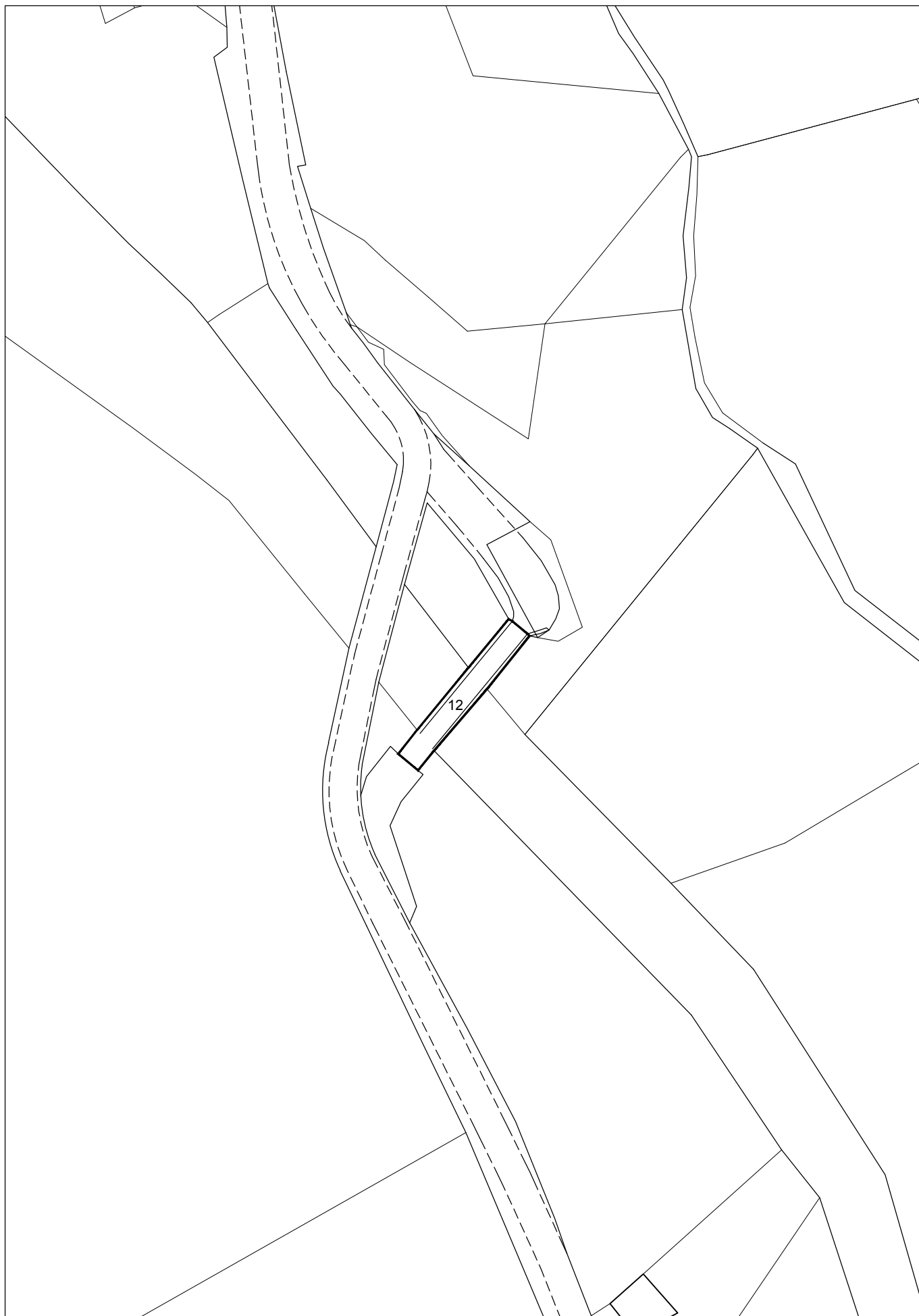


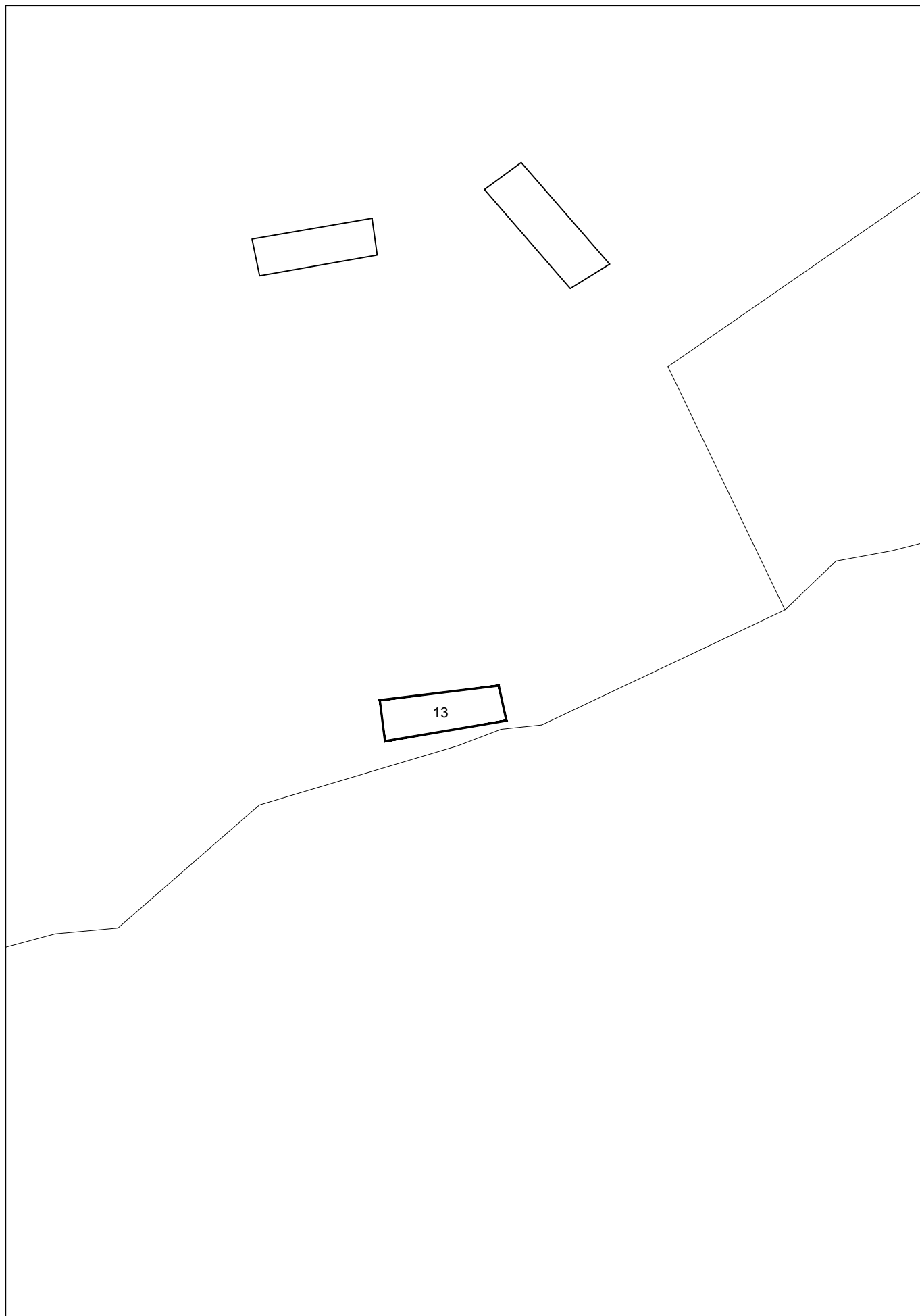


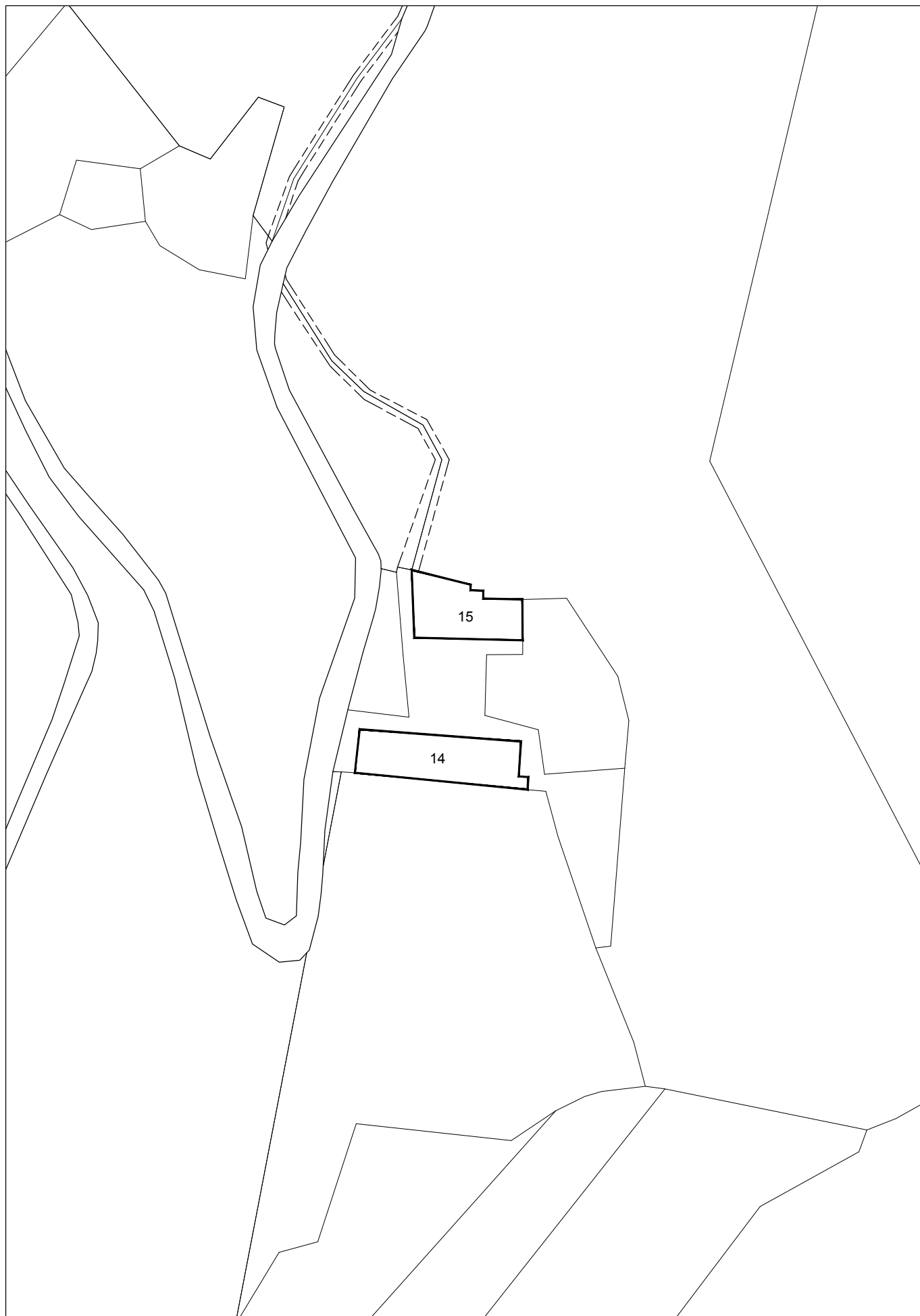














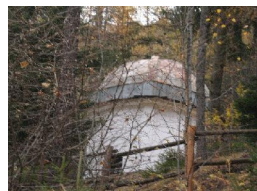
001



002



003



004



005



006



007



008



009