

IV b RR Gorges dell' ETELEY scheda tecnica

IVa

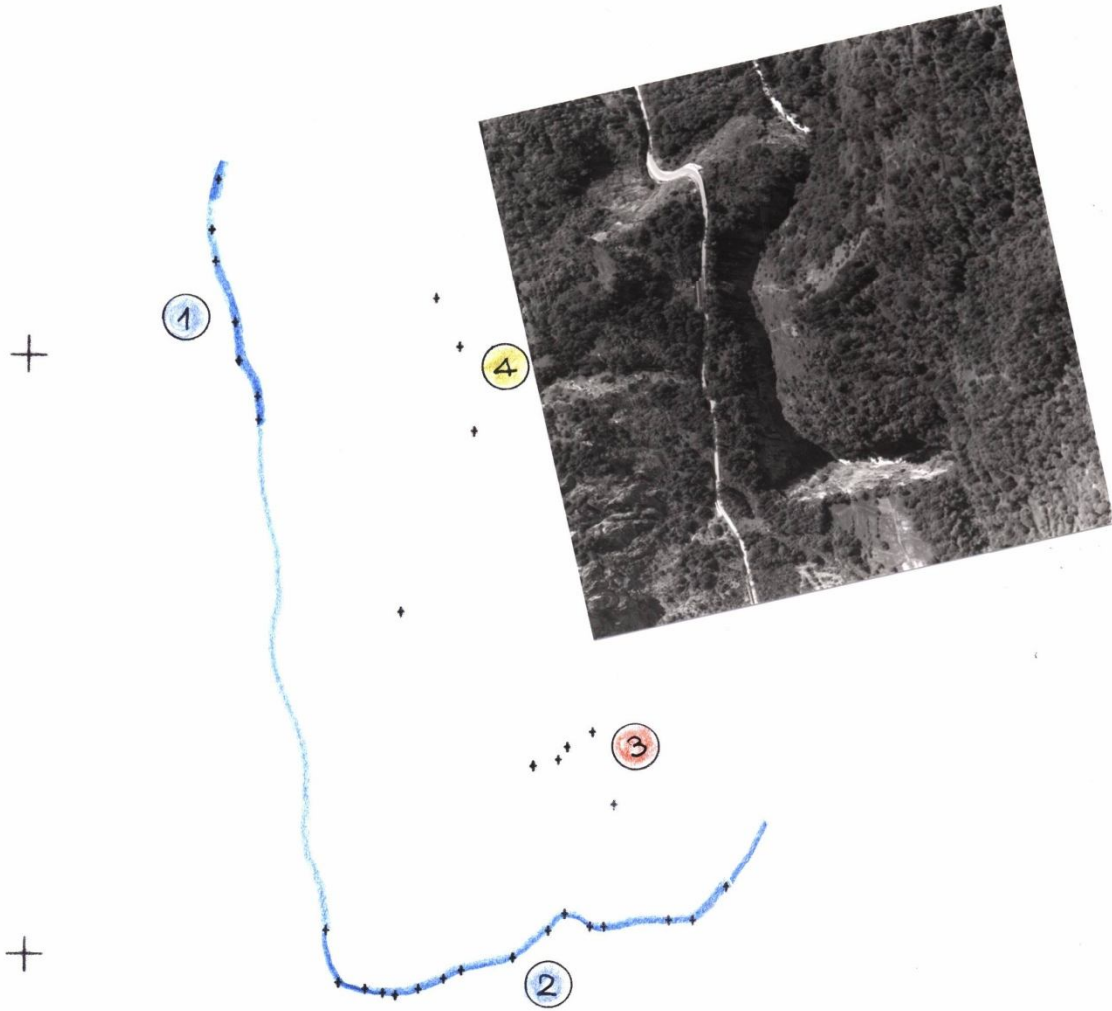
IL SISTEMA DELL' ETELEY

316
0000
407.43
-62.13

Codice Comune: BIAC
scala dell' abbozzo 1: 1500

Foglio: 0000
Nord = 407.43
Est = 237.87

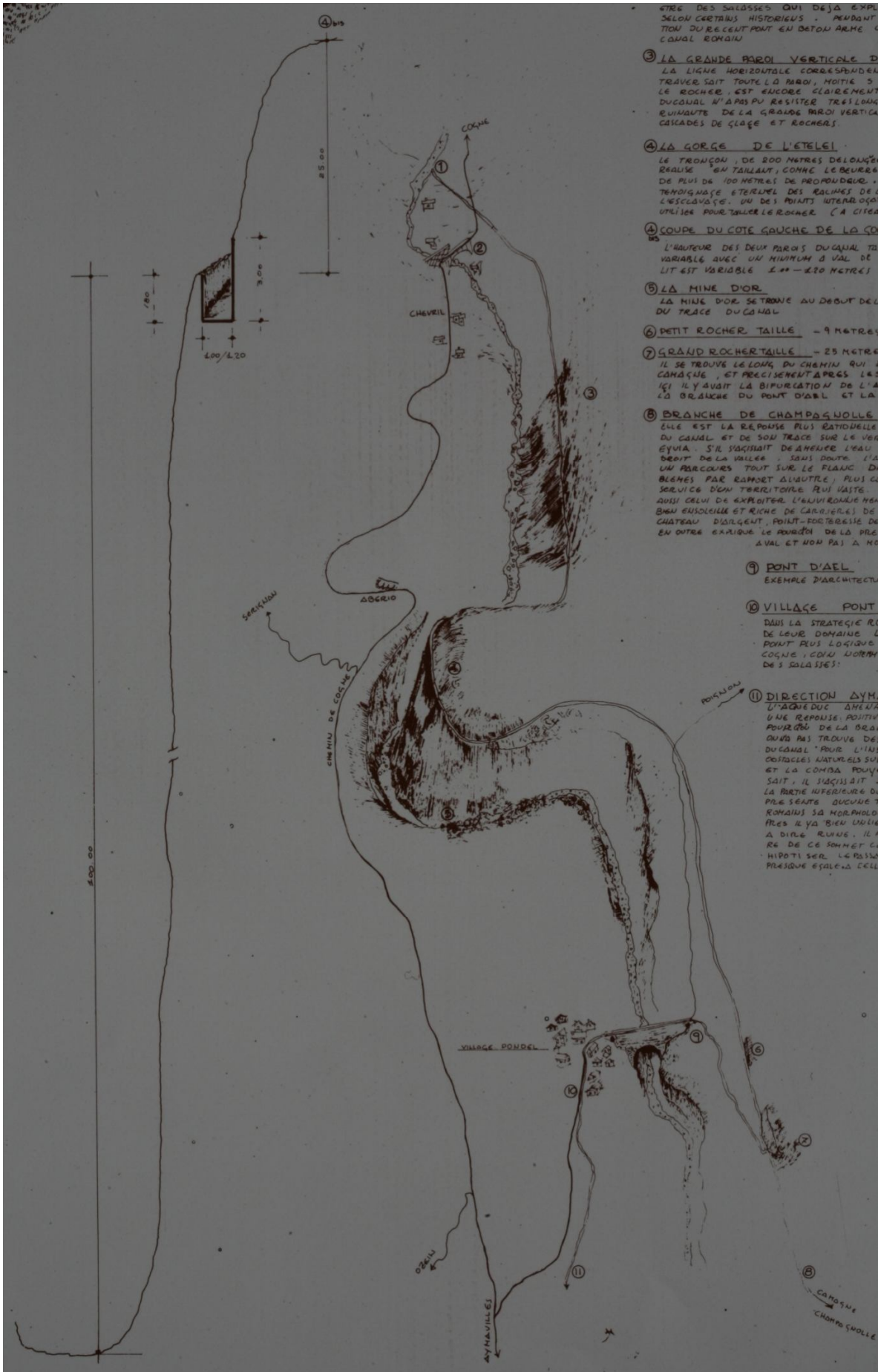
7



107.43
-62.13

Nord = 107.43
Est = 237.87

- ① TRATTO IN ROCCIA - LES GORGES -
- ② I MEGALITI
- ③ IL VILLAGGIO
- ④ IL PLATEAU



ETRE DES SALES QUI DEJA EXISTENT
 SELON CERTAINS HISTORIENS - PENDANT
 LE DURE CENT PONT EN DONT ARME
 CANAL ROMAIN

③ LA GRANDE PARI VERTICALE
 LA LIGNE HORIZONTALE CORRESPONDANT
 TRAVERSE TOUTE LA PARI, MOITIÉ DE
 LE ROCHER, EST ENCORE CLAIEMENT
 DU CANAL N'AYANT PAS POU RESISTER TRÈS LONG
 QUINQUANTE DE LA GRANDE PARI VERTICALE
 CASCADES DE GLACE ET ROCHERS

④ LA GORGE DE L'ETEELE
 LE TRONÇON DE 200 METRES DE LONGUEUR
 REALISE EN TAILLANT, COMME LE BEURON
 DE PLUS DE 100 METRES DE PROFONDEUR.
 TENDANCE ETERNELLE DES RACHES DE
 L'ESCLAVAGE. UN DES POINTS INTERESSANTS
 UTILISE POUR TAILLER LE ROCHER (A CITER)

⑤ COUPE DU COTE GAUCHE DE LA COGNE
 L'HAUTEUR DES DEUX PARS DU CANAL TRÈS
 VARIABLE AVEC UN MINIMUM A VAL DE
 LIT EST VARIABLE 1.40 - 2.20 METRES

⑥ LA MINE D'OR
 LA MINE D'OR SE TRUVE AU DEBUT DE
 DU TRACÉ DU CANAL

⑦ PETIT ROCHER TAILLE - 9 METRES

⑧ GRAND ROCHER TAILLE - 25 METRES
 IL SE TRUVE LE LONG DU CHEMIN QUI
 CANAQUE, ET PRECISEMENT APRES LE
 ICI IL Y AVAIT LA BIFURCATION DE LA
 LA BRANCHE DU PONT D'IAEL ET LA

⑨ BRANCHE DE CHAMPAGNOLE
 ELLE EST LA REPOSE PLUS RATIONNELLE
 DU CANAL ET DE SON TRACÉ SUR LE VRAI
 EYVA. SI L'ON SACHAIT DE AMENER L'EAU
 DEBUT DE LA VALLEE, IL Y AURAIT UN
 UN PARCOURS TOUT SUR LE PLAN DI
 BEENES PAR RAPPORT A L'AUTRE, PLUS C
 SERVICE DON TERRITOIRE PLUS VASTE
 AUSSI CELUI DE EXPLOITER L'ENVIRONNEMENT
 BIEN ENSOLEILLE ET RICHE DE CARRIERES DE
 CHATEAU D'ARMENTIER, POINT-FOURRESSE DE
 EN OUTRE ENRIQUE LE PAYSAN DE LA PAYS
 AVAL ET NON PAS A HA

⑩ PONT D'IAEL
 EXEMPLE D'ARCHITECTURE

⑪ VILLAGE PONDÉL
 DANS LA STRATEGIE DE
 DE LEUR DOMAINE
 PONT PLUS LOGIQUE
 COGNE, COU NORD
 DE 3 SALLES:

⑫ DIRECTION ASYM
 L'ASIMETRIE
 UNE REPOSE POSITION
 POUR DE LA BR
 ON VA PAS TROUVE DE
 DU CANAL POUR L'AI
 COINCE NATURELS SUR
 ET LA COMBA POUR
 SAIT, IL SACHAIT
 LA PARTIE SUPERIEURE
 PLUS SEATS QUEVA
 ROMAINS SA MORPHOLO
 PRES IL VA BIEN LIGNE
 A DIRE RUME. IL
 RE DE CE SONT C
 HIPOTI SER LE PAYS
 PRESQUE EGAL A L'EL

Il sito . le gorges de l'Eteley sono profonde più di cento metri e molto strette, con punti di larghezza inferiore ai cinque metri.

. la parete sinistra che dall'onomimo pianoro cade a strapiombo sul torrente è lunga più di 225 metri.

Elementi

Archeologici

della porta delle gorges.

- . il gradone roccioso iniziale di rialzo del letto di scorrimento, ideato forse per la sedimentazione della sabbia prima della grande traversata;
- . la lunghezza dello stesso, di difficile interpretazione a meno della fragilità della natura rocciosa;
- . il gradone finale di ripristino di quota in corrispondenza della porta, ideato forse per dare all'acqua un'accelerazione d'ingresso per affrontare meglio il lungo tratto scavato in roccia;
- . tracce affioranti di muratura della sponda di valle;
- . il masso emergente sul lato meridionale del pianoro, antico campo di segale;
- . la muratura a secco a lato dello stesso.

del Ru tutto tagliato in roccia.

- . il tratto riportato alla luce caratterizzato dalla perfetta sezione a U;
- . il tratto ancora sepolto o parzialmente franato;
- . la linea di pendenza tracciata in roccia ad un'altezza di un metro circa;
- . alcuni speroni rocciosi di base che vanno a creare come delle strettoie della canalizzazione, verosimilmente lasciati per non indebolire troppo la sponda di valle o per creare ad arte un particolare effetto cinematico nella stratificazione di fondo dell'acqua.

Elementi

Ambientali

- . le gorges;
- . le visuali sulle gorges.

Forma

- . il Ru tagliato in roccia è perfettamente a forma di U;
- . tracciato a sviluppo lineare variamente segmentato e curvilineo, modellato all'andamento della roccia.

Dimensioni

- . sezione tipo: larghezza 1,10 m; altezza roccia tagliata, lato monte, variabile con un

Valore massimo di 5,5 m; altezza roccia tagliata, lato valle, variabile con valore massimo di 3,50 m;

. sezione d'ingresso: lato a valle 2,20 m, larghezza 1,1 m ; lato a monte 3,80 m;

. gradone: altezza 45 cm; lunghezza 9,0 m;

. lunghezza totale del tratto in roccia, circa 200 m;

. lunghezza del tratto scoperto 75 cm circa;

. dislivello rispetto al plateau 29 m;

. pendenze: tratto scoperto pianeggiante (vedere scheda murs mégalithiques).

Data . periodo di costruzione: prima decade a. c.;

. scoperta fatta nell'anno 1960 da Teofile Bochet e Gervais Montovert, due pontefieri addetti ai lavori di restauro del ponte-acquedotto intrapresi dalla Sovrintendenza, i quali spinti dalla curiosità si misero a perlustrare la zona dell'Eteley, ritenuta punto obbligato di passaggio, in seguito al rinvenimento del braccio interrato adduttore al ponte- acquedotto, lato orografico sinistro.

Etimologia . nessuna indicazione.

Tradizione . nessuna indicazione.

Stato fisico . la parete del lato di monte del tratto di Ru ripulito è in buono stato, la sponda del lato a valle è invece rovinata in alcuni punti mentre in altri punti il piano inclinato di scivolamento della stratificazione rocciosa crea precarietà negli equilibri dei blocchi tagliati.

Il Rilievo . effettuato con distanziometro a laser con due verifiche.

Valutazione . si tratta di uno dei punti più ardui dell'intera opera romana a causa della verticalità della parete, della sua lunghezza e dell'impossibilità di attaccarla e domarla dal basso (a differenza della parete di Charpinel e dell'attraversamento del baratro del Pondel, gli altri due punti di analoghe difficoltà), della necessità di calare gli schiavi dall'alto del plateau, nel vuoto, sulle piattaforme volanti per consentir loro di tagliare la roccia con cinque miliardi di colpi di punteruolo e mazzetta;

. è un punto altamente spettacolare grazie alla panoramica sulle gorges;

. il primo intervento di scavo fu effettuato nello stesso anno della sua scoperta mentre il secondo venne eseguito dalla sovrintendenza nel 1992 fino al punto in cui la sponda di valle è franata completamente.

Prospettive

Fruizione.

. il sito si presta ad essere un'eccezionale balconata d'ambiente per il pubblico. Mediante modesti interventi di protezione si può rendere il tratto sicuro.

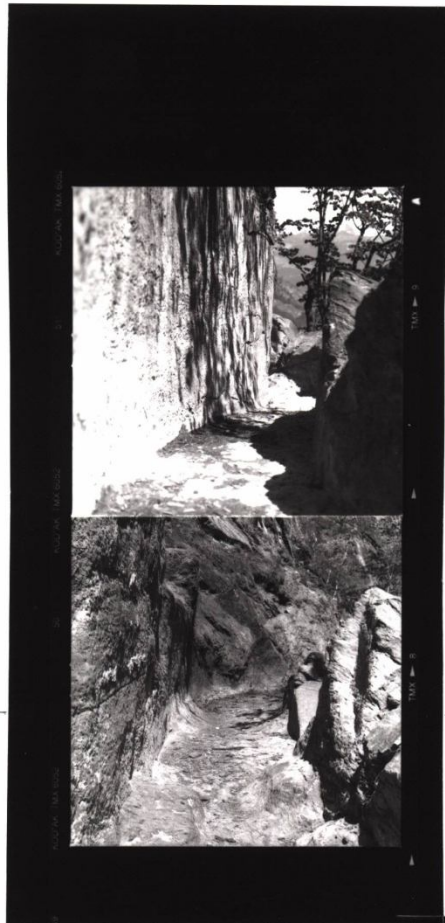
Consolidamento.

. opere di consolidamento dovrebbero essere eseguite sulla roccia della sponda di valle dell'ingresso onde contenere i rischi di scivolamento delle stratificazioni rocciose sovrapposte.

La prosecuzione degli scavi.

. l'idea di proseguire sulla strada del ripristino del Ru lungo tutta la parete è allettante, non tanto per gli aspetti scientifico-archeologici pressoché ripetitivi, quanto per la continuità della traversata: le difficoltà sono i raccordi dei tratti completamente crollati con quelli integri.

GORGES DE L'ETELEY
ACQUEDUC EN ROCHER TAILLE



LIGNE

DE PENTE



ΔQUEDUC ROMAIN : LA PORTE DES GORGES

